

# Koronakriisi palvelualoilla

Paltan jäsenkysely koronakriisin vaikutuksista  
17.11.2020

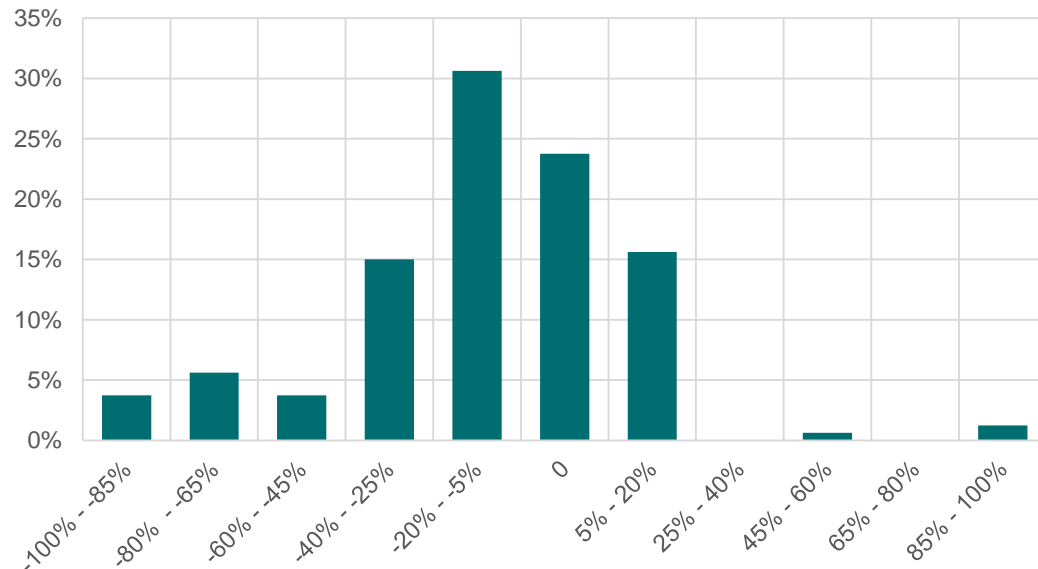
palta

# Liiketoiminnan näkymät

- Loppuvuotta kohti yhä useammalla kasvussa olleella yrityksellä liikevaihdon kasvu hidastuu tai kääntyy laskuun.
- Useilla yrityksillä liikevaihto on laskenut yli puolet normaalista tasosta ja joillain liiketoiminta on täysin pysähdyksissä.
- Uutinen koronarokotteen valmistumisesta ei vaikuttanut kyselyn aikana loppuvuoden liikevaihtonäkymiin.

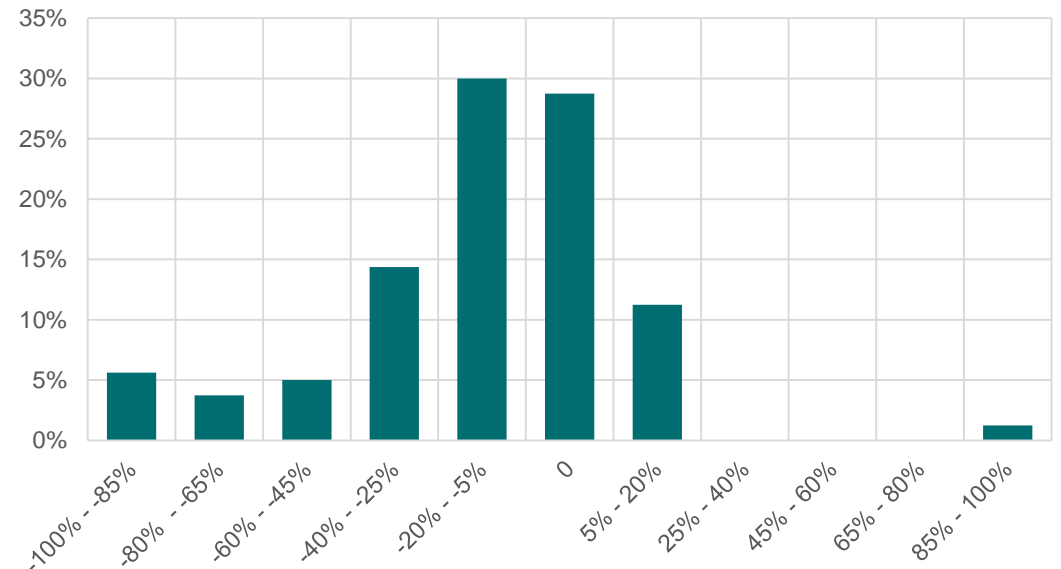
## Liikevaihto, marraskuu

Muutos edellisestä vuodesta, painottamattomat liikevaihdot



## Liikevaihto, joulukuu

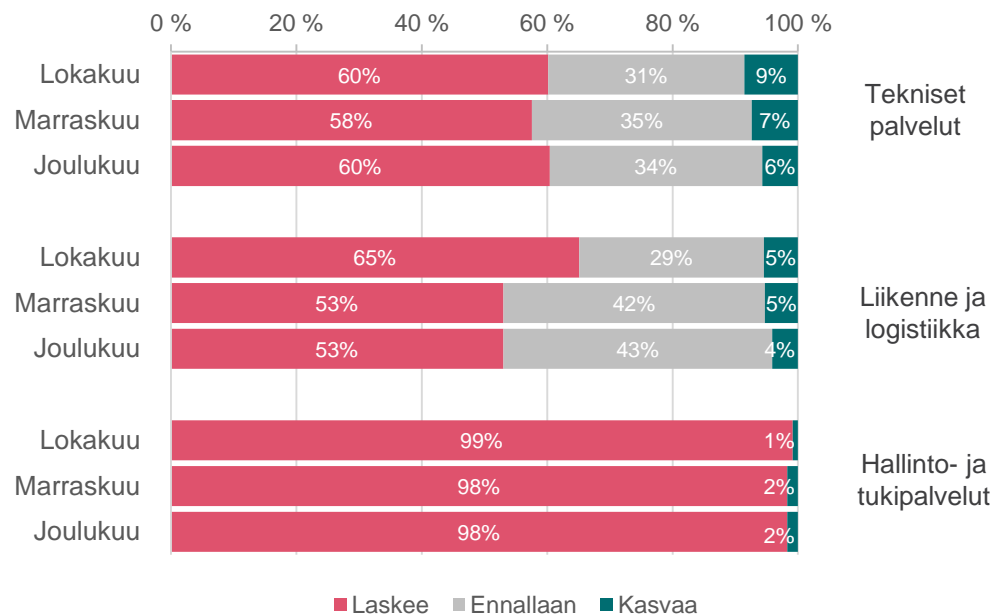
Muutos edellisestä vuodesta, painottamattomat liikevaihdot



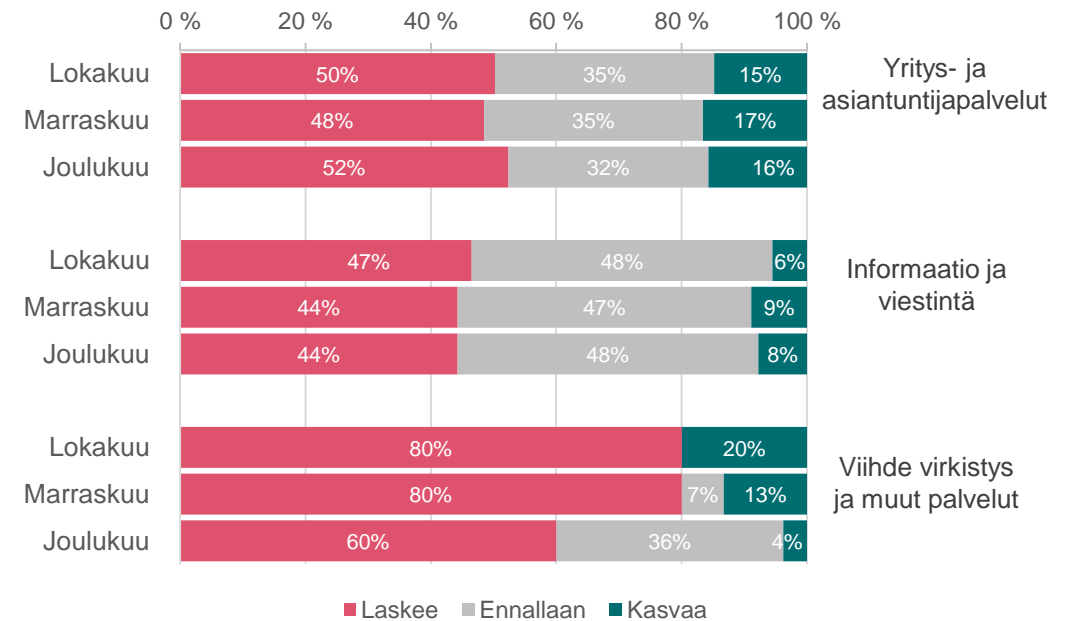
# Liiketoiminnan näkymät, toimialat

- Loppuvuosi näyttää erityisen synkältä hallinto- ja tukipalveluissa.
- Viihteessä ja virkistyksessä sekä muissa palveluissa liikevaihdon lasku tasaantuu hieman joulukuussa, mutta yhä yli puolet yrityksistä viime vuoden liikevaihdon tason alapuolella.
- Liikenteessä ja logistiikassa näkymän odotetaan hieman helpottavan lokakuun jälkeen.
- Muilla toimialoilla loppuvuoden aikana ei ole näkyvissä muutoksia aiempaan kehitykseen.

Liikevaihdon kehitys edellisestä vuodesta

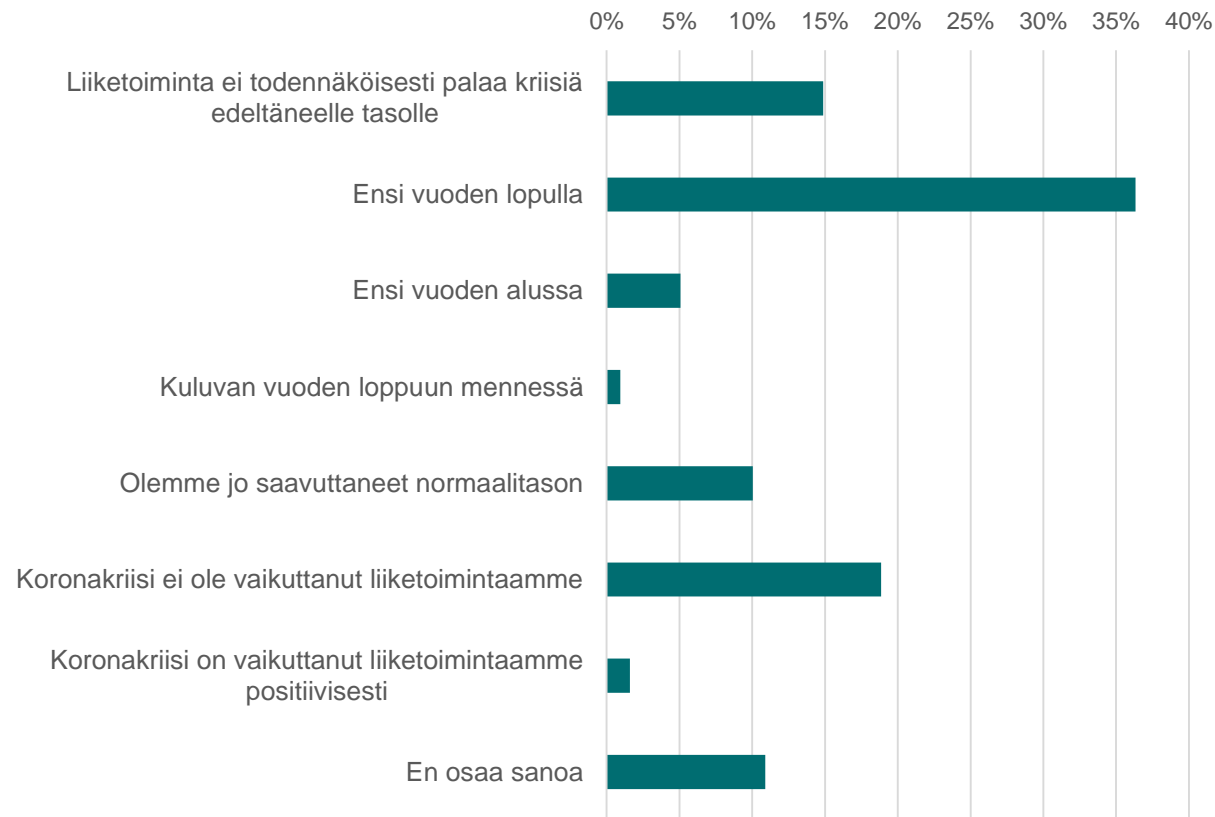


Liikevaihdon kehitys edellisestä vuodesta



# Liiketoiminnan näkymät

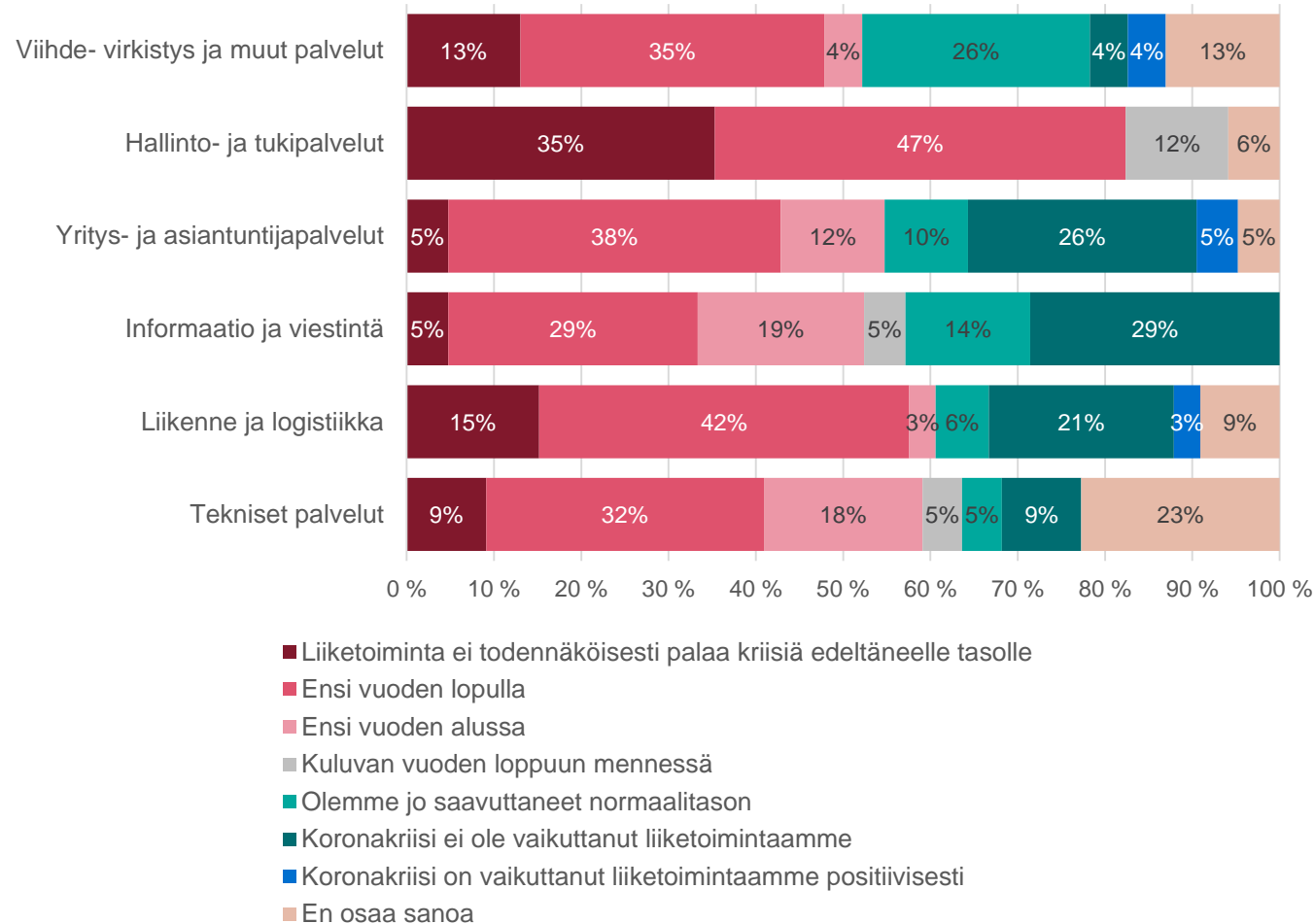
Milloin arvioitte liiketoiminnan saavuttavan normaalin kriisiä edeltäneen tason?



- Yli puolet yrityksistä odottaa, että liiketoiminta saavuttaa normaalin tason aikaisintaan ensi vuoden aikana tai liiketoiminta ei palaa lainkaan normaaliin.
- Tiedote koronarokotteen valmistumisesta aikaisti hieman odotuksia liiketoiminnan palautumisesta normaaliin.
- Rokotteesta uutisoinnin jälkeen vastanneista yrityksistä aiempaa suurempi osuus uskoi liiketoiminnan palaavan normaaliksi jo ensi vuoden alussa, ja pienempi osuus vasta vuoden lopussa.

# Liiketoiminnan näkymät , toimialoittain

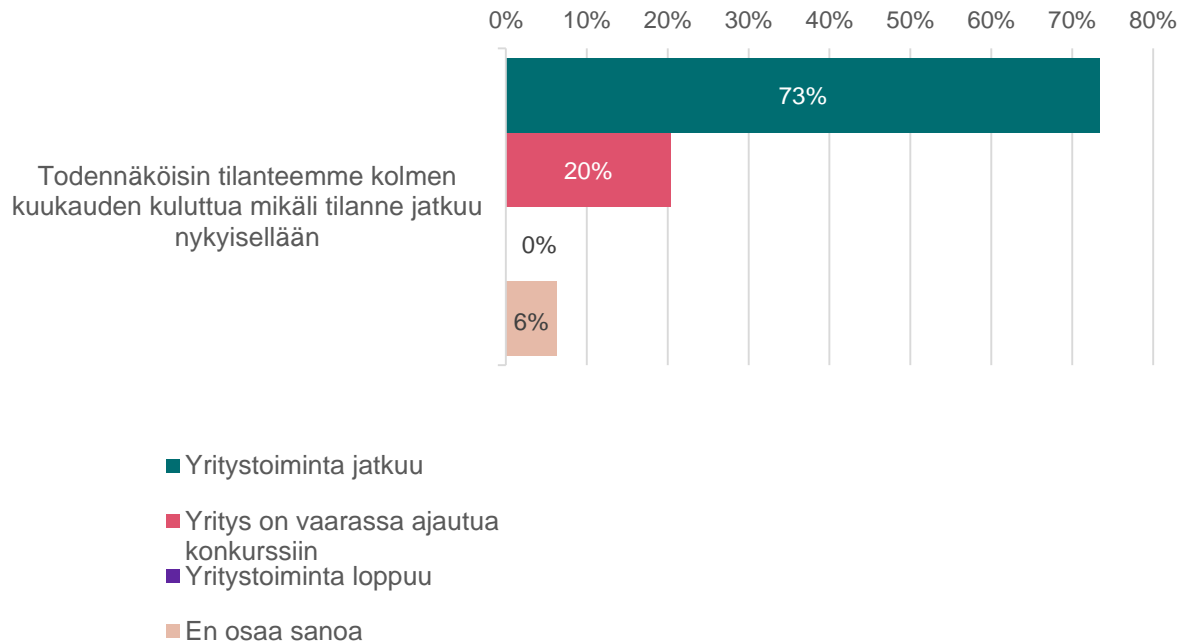
Milloin arvioitte liiketoiminnan saavuttavan normaalin kriisiä edeltäneen tason?



- Erityisesti hallinto- ja tukipalveluissa liiketoiminnan odotetaan palaavan normaalille tasolle aikaisintaan ensi vuoden lopulla. Yksikään yritys ei myöskään vastannut positiivisesta kehityksestä.
- Liikenteessä ja logistiikassa elpymisen odotetaan kestävän pitkään.
- Toimialojen sisällä odotukset liiketoiminnan palautumisesta ovat edelleen vaihtelevia.

# Yritystoiminnan jatkuvuus

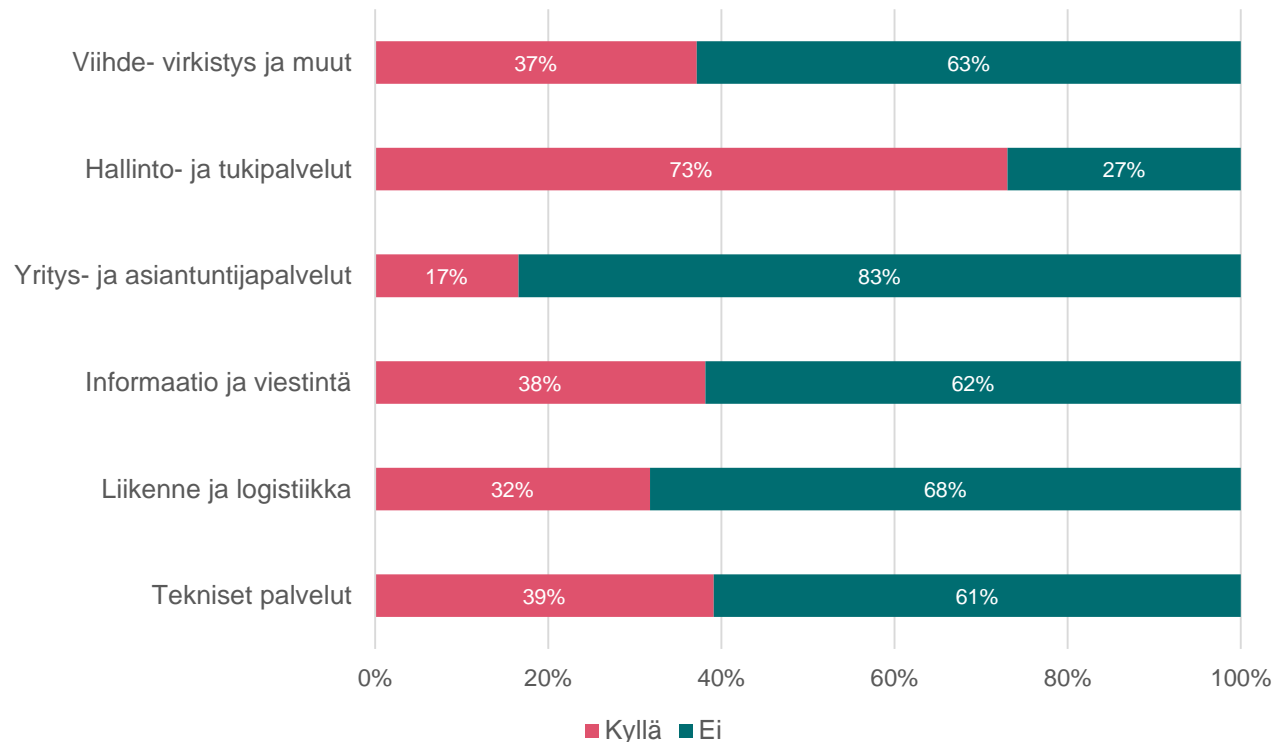
Yritystoiminnan jatkuminen



- Yritysten kriisinkesto on heikentynyt.
- Tällä hetkellä 20 % lopettaa tai on vaarassa ajautua konkurssiin.
- Lukema on suurempi kuin Paltan elokuun kyselyssä, jolloin 11 % oli vaarassa ajautua konkurssiin.
- Konkurssiriski on suurin PK-yrityksissä: Hallinto- ja tukipalveluissa, erityisesti matkatoimistot. Informaatio- ja viestinnässä kustannustoiminta.
- Liikenteessä ja logistiikassa konkurssivaarassa ovat yhä keskisuuret yritykset henkilöliikenteen maantie- ja vesiliikenteessä.

# Lomautukset, toimialoittain

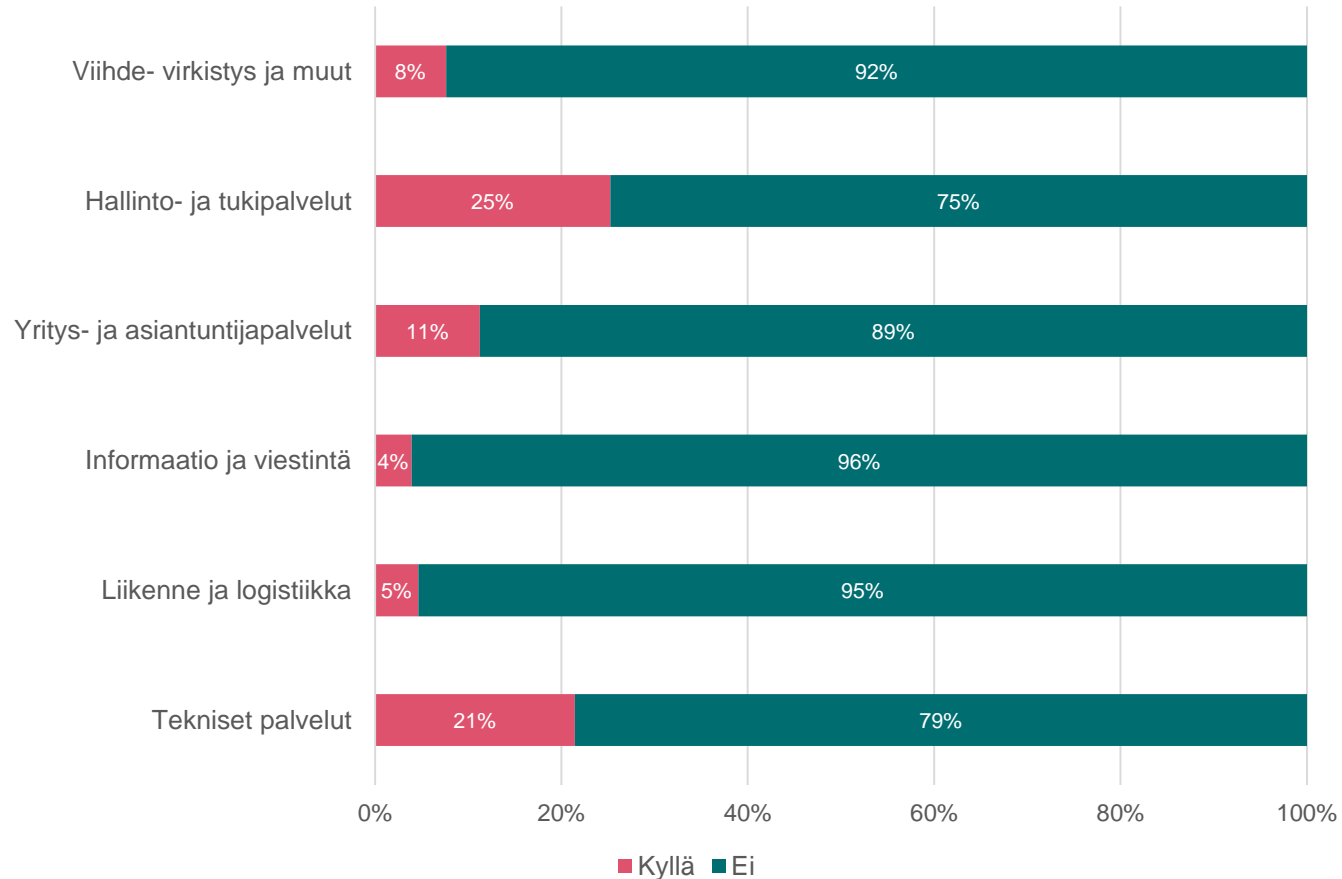
Loppuvuoden aikana todennäköiset lomautukset, % yrityksistä



- Joka viides yritys pitää lomautuksia todennäköisinä.
- Lomautuksia loppuvuoden aikana piti todennäköisenä useampi yritys kuin aiemmissa kyselyissä.
- Hallinto- ja tukipalveluissa jopa kolme neljännestä yrityksessä aikoo lomauttaa loppuvuoden aikana.
- Aiottujen lomautusten määrä on kasvanut huomattavasti myös teknisissä palveluissa.

# Irtisanomiset, toimialoittain

Loppuvuoden aikana todennäköiset irtisanomiset, % yrityksistä

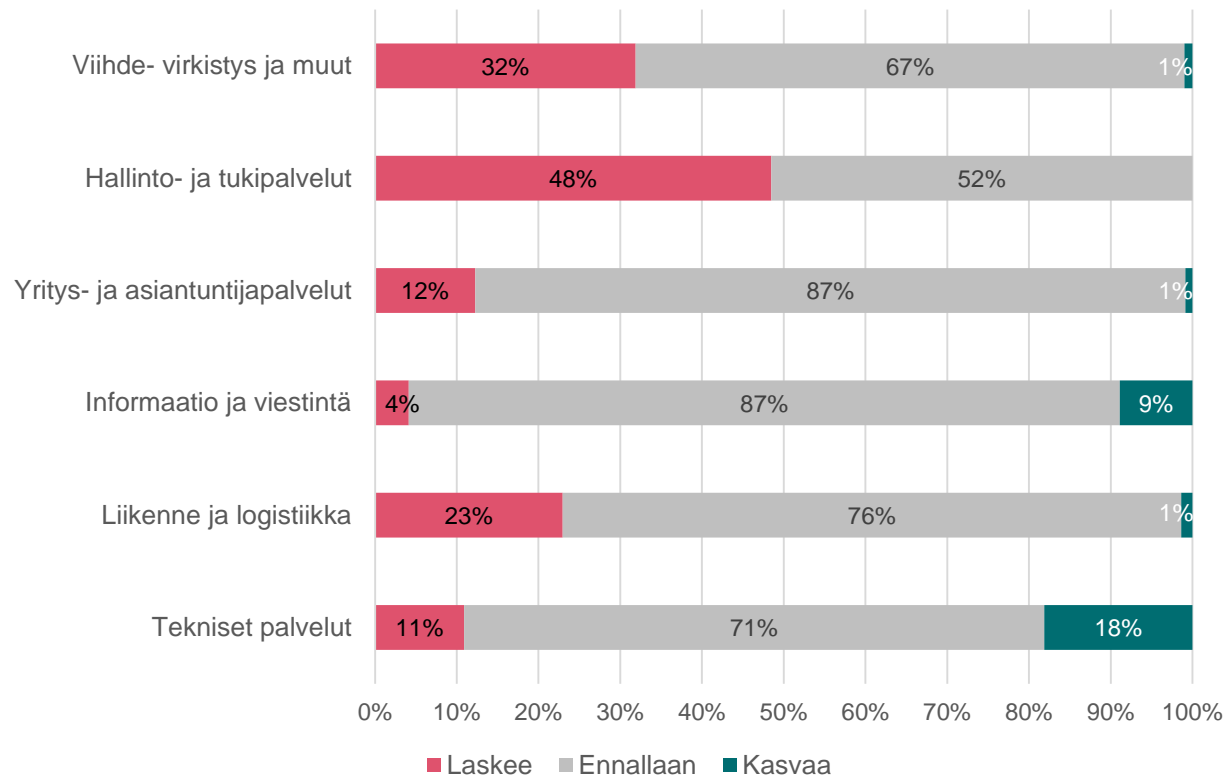


- Loppuvuoden aikana myös irtisanomisten odotetaan jatkuvan. Palveluyrityksistä 6 % pitää irtisanomisia todennäköisinä.
- Erityisesti hallinto- ja tukipalveluissa matkatoimistoissa ja vartiointialalla näkymät ovat olleet heikot.
- Teknisissä palveluissa irtisanomisten odotetaan vähentävän henkilöstömäärää aiempaa enemmän.
- Liikenteessä ja logistiikassa sekä informaatio ja viestintä alalla irtisanomisten odotettu määrä on vähentynyt aiemmasta kyselystä.



# Henkilöstömäärä, toimialoittain

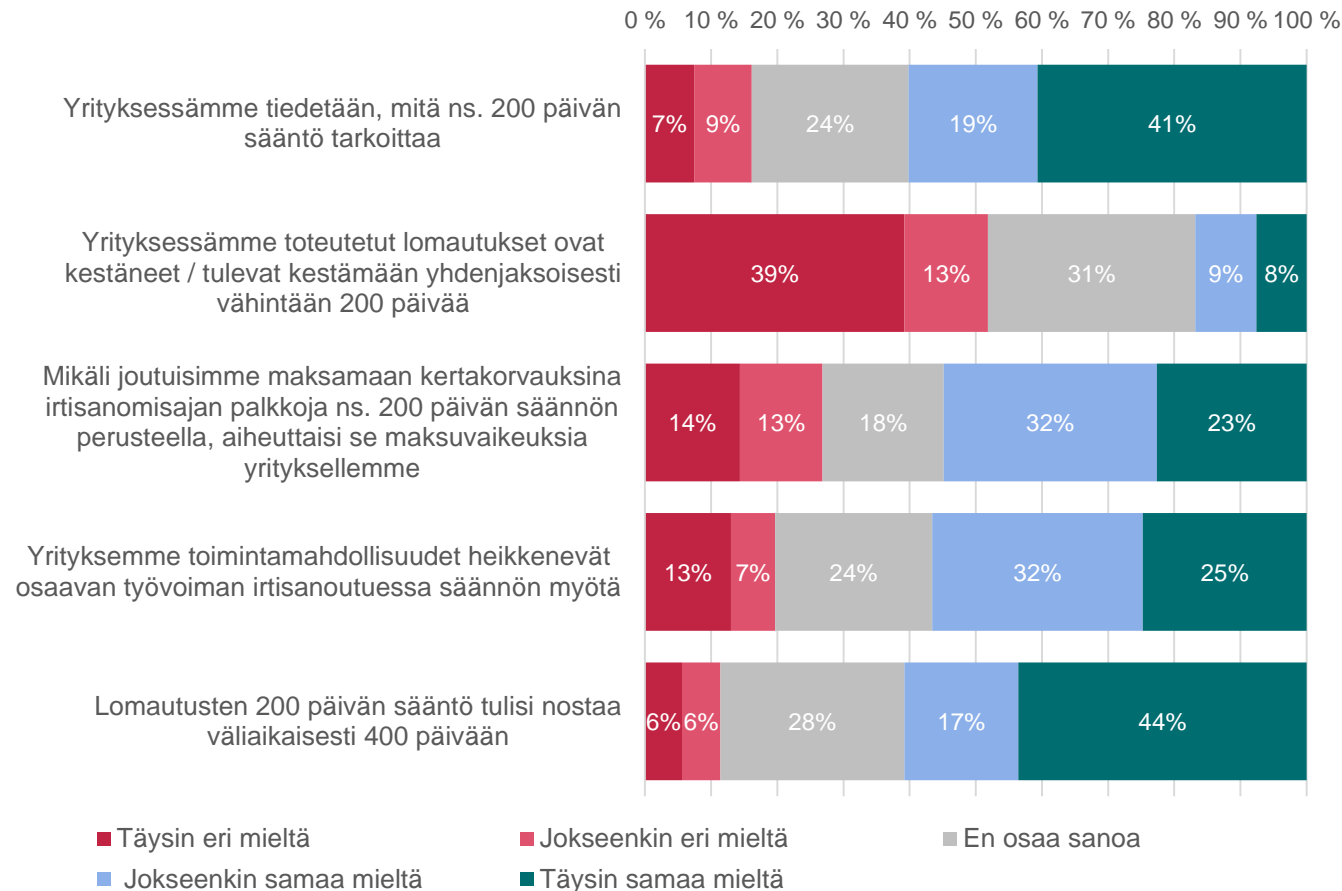
Toteutuneiden ja todennäköisten irtisanomisten, tai rekrytointien, vaikutus henkilöstömäärään (%)



- Yhä useampi yritys odottaa henkilöstömääränsä vähenevän lähikuukausina. Keskimäärin loppuvuoden aikana henkilöstömäärän odotetaan vähenevän palvelualoilla -4 %.
- Edelliseen elokuun kyselyyn verrattuna henkilöstömäärän lasku kiihtyy hallinto- ja tukipalveluissa sekä vihteessä, virkistyksessä ja muilla palvelualoilla.
- Edelliseen kyselyyn verrattuna henkilöstömäärän lasku on pienempää informaatio- ja viestintäalalla.

# Lomautusten 200 päivän sääntö

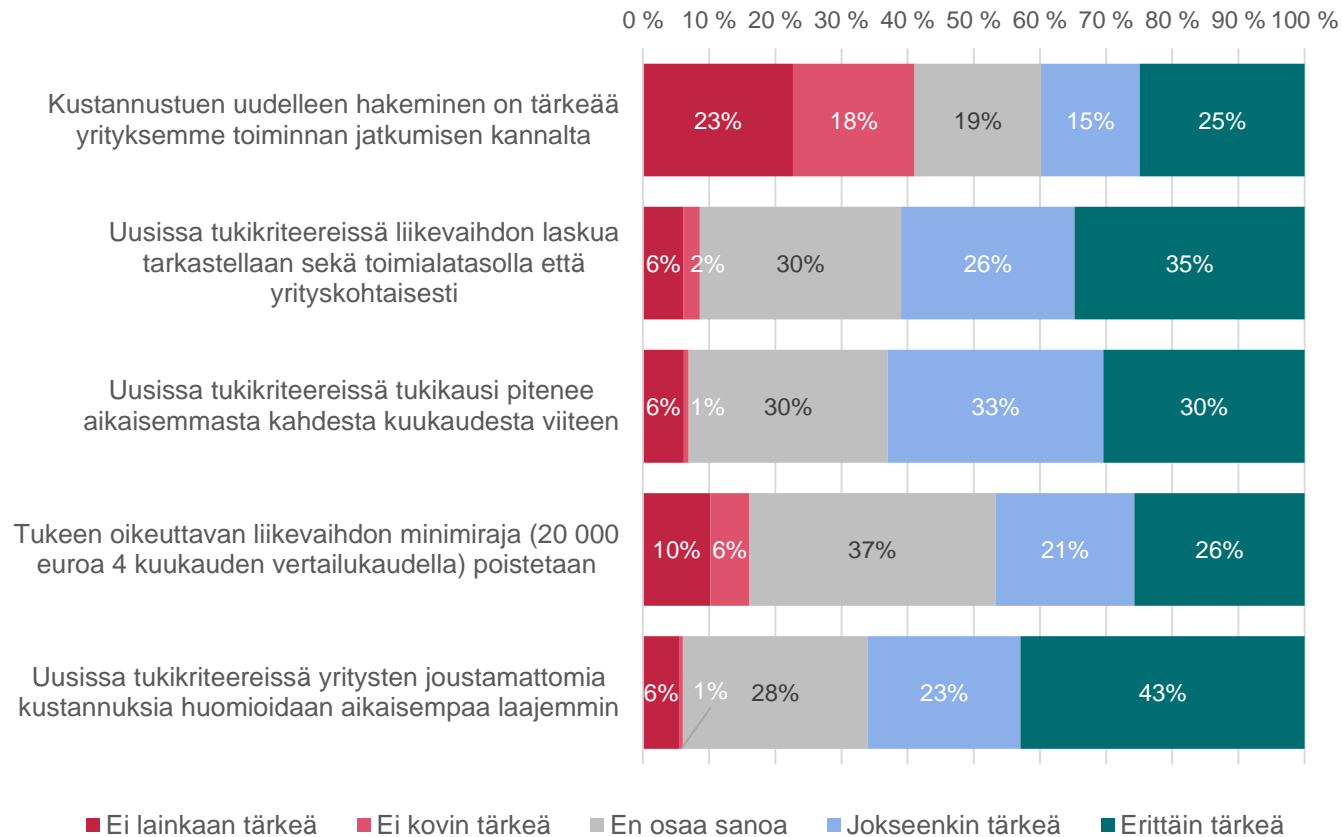
Arvioi lomautusten ns. 200 päivän säännön vaikutusta yrityksenne kannalta



- Sääntö on ajankohtainen 17 prosentilla yrityksistä, joilla lomautusten kesto on ollut yhtäjaksoisesti vähintään 200 päivää.
- Yli puolet yrityksistä odottaa ajautuvansa maksuvaikeuksiin kertakorvauksina maksettavien irtisanomisajan palkkojen vuoksi.
- Lisäksi yli puolella yrityksistä liiketoimintamahdollisuudet heikkenisivät osaavan työvoiman irtisanoutumisten myötä.
- Yli 60 prosenttia yrityksistä on samaa mieltä siitä, että lomautusten 200 päivän sääntöä tulisi väliaikaisesti venyttää pidemmäksi vallitsevan tilanteen vuoksi.

# Kustannustuki

Miten uudelleen joulukuussa hakuun tuleva kustannustuki vaikuttaa yritykseenne?



- Palveluyrityksistä 40 prosenttia pitää tärkeänä kustannustuen uudelleen hakua yrityksen toiminnan jatkumisen kannalta.
- Suurin osa yrityksistä piti tärkeinä kustannustuen hakukriteereihin tehtyjä muutoksia.
- Erityisesti yritysten joustamattomien kustannustuen huomioiminen nähtiin tärkeimpänä tukikriteerien uudistuksena.
- Lisäksi liikevaihdon laskun tarkastelua toimiala- ja yrityskohtaisesti ja tukikauden pidentämistä pidettiin tärkeinä kriteereinä.

# Lisätietoja

- Kysely on järjestyksessään viides Paltan koronakysely. Aikaisemmat kyselyt tehtiin maalis-, huhti-, kesä- ja elokuun puolivälissä.
- Kyselyn vastaukset on painotettu toimialojen yrityskoon ja yritysmäärien mukaisesti Tilastokeskuksen Yritysten rakenne – tilaston perusteella.
- Kyselyn otos ei ole tilastollisesti edustava. Tulokset ovat kuitenkin suuntaa antavasti yleistettävissä, vaikka esimerkiksi lomauttavien yritysten määrä korostuu todennäköisesti jonkin verran vastaajajoukon valikoituvuudesta johtuen.
- Käytetyt toimialaluokat vastaavat pääosin Toimialaluokituksen (TOL2008) kirjaintasoja: logistiikka (H), informaatio- ja viestintä (J), yritys- ja asiantuntijapalvelut (M), hallinto- ja tukipalvelut (N), viihde- virkistys ja muut palvelut (R,S, 855), tekniset palvelut (32, 33, 42, 43, 46).
- Kysely tehtiin 9.-12.11.2020. Kyselyyn vastasi 160 yrityksen johtajaa. Vastanneet yritykset työllistävät lähes 25 tuhatta henkilöä.

# Lisätietoja

Ekonomisti **Lauri Vuori**, puh. 050 471 1198 / lauri.vuori@palta.fi

Twitter: @LauriVuori

**Palvelualojen työnantajat – palveluiden puolesta**