

Palvelubarometri

palta

Helmikuu 2023

Paltan Palvelubarometri kokoaa yhteen yksityisten palvelualojen tilannekatsauksen muun muassa palveluyritysten määrästä ja sen kehityksestä, alojen työllisyydestä ja palveluiden ulkomaankaupan keskeisistä luvuista.

Yhteenveto

- **Suhdannenäkymä:**

- Palvelualojen liikevaihdon kasvu hidastui selvästi vuoden 2022 jälkipuoliskolla. Vuodenvaihteessa myyntiodotukset laskivat alle pitkän aikavälin keskiarvon – hintamuutoksista puhdistetun myynnin määrän ennakoidaan kääntyvän laskuun.

- **Työllisyys:**

- Yksityisten palvelualojen työllisyys on toipunut ja noussut ennätyskorkealle ylittäen pandemiaa edeltäneen tason. Henkilöstömäärän kasvuodotukset ovat maltillistuneet selvästi mutta työvoimapula on merkittävä ongelma monella alalla.
- Työllisyyden kasvu on ollut laaja-alaista, vain matkustajaliikenteessä työllisyys ei ole toipunut. Kaikkiaan yksityiset palvelualat työllistävät yli miljoona ihmistä Suomessa.

- **Palveluiden ulkomaankauppa:**

- Suomen palveluviennin arvo oli vuoden 2022 kolmella ensimmäisellä neljänneksellä 22,6 mrd. mikä oli 19% enemmän kuin edellisvuoden vastaavalla jaksolla. Kuljetus- ja matkailupalveluiden vienti on kasvanut vuodesta 2021 mutta eivät ole toipuneet pandemiaa edeltäneelle tasolle.
- Vuonna 2022 palveluviennin arvo on jäämässä noin reiluun 30 mrd. euroon, mikä vastaa vajaata 30 %:ia koko Suomen viennistä.

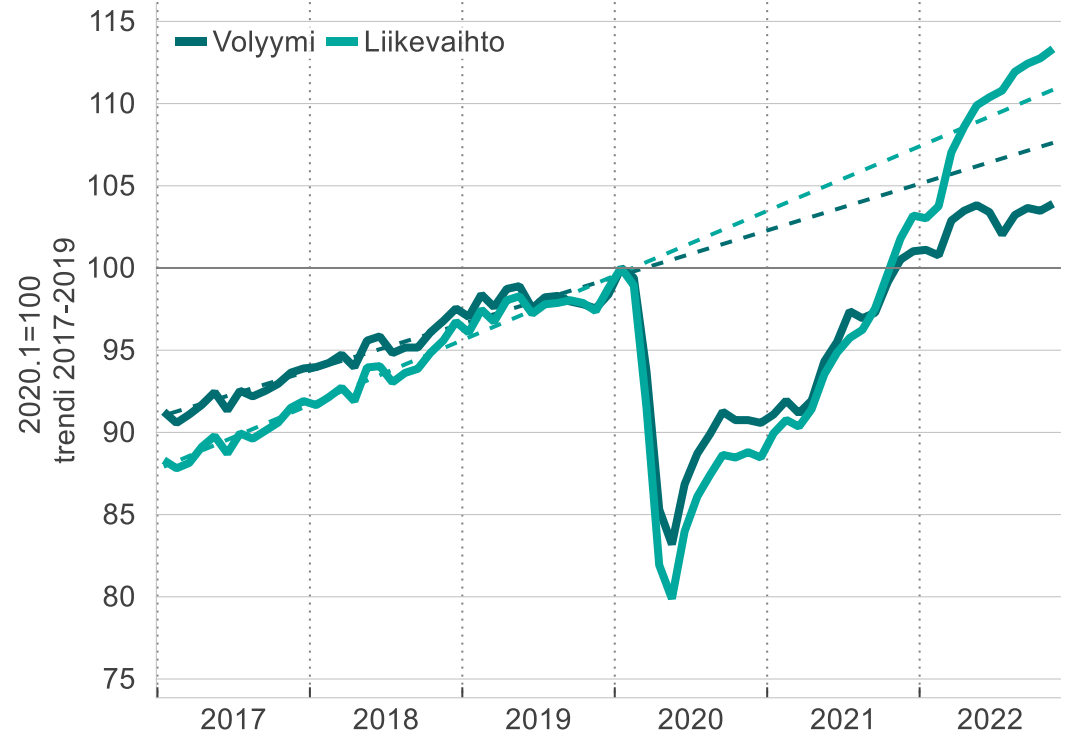
- **Yrityskanta**

- Konkurssien määrä on keskimääräisellä tasolla. Palveluihin on perustettu reilut 25 000 vuosittain, mikä vastaa noin kahta kolmasosaa kaikista uusista yrityksistä.

Suhdannenäkymä

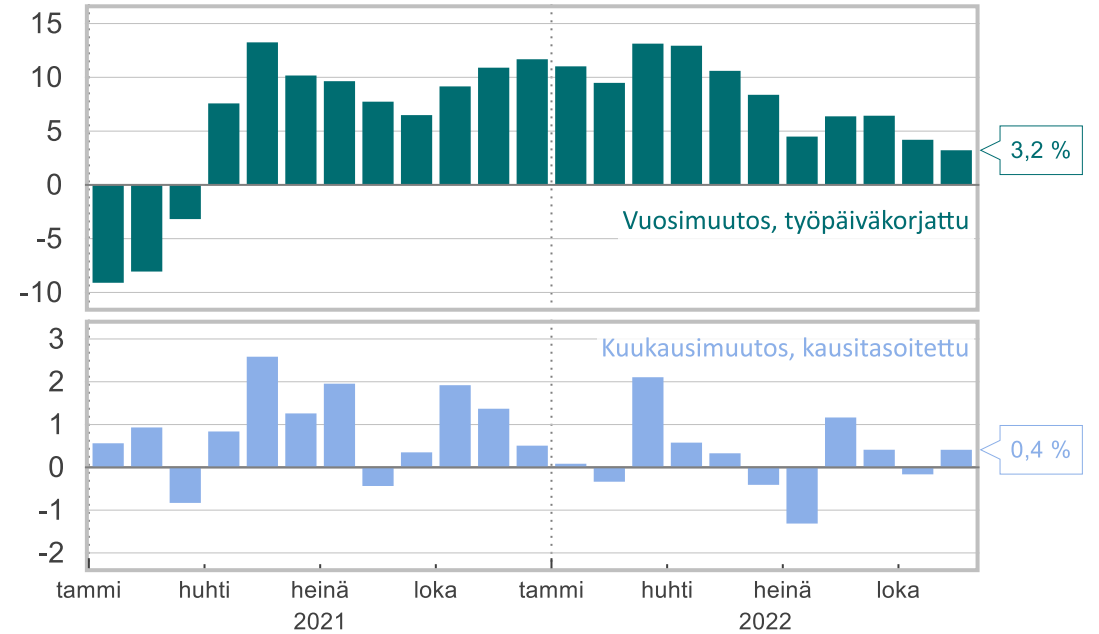
Liikevaihto toipui pandemiasta, kasvu hidastunut

Palvelualojen liikevaihto ja volyyymi



Lähde: StatFin, Macrobond, PALTA

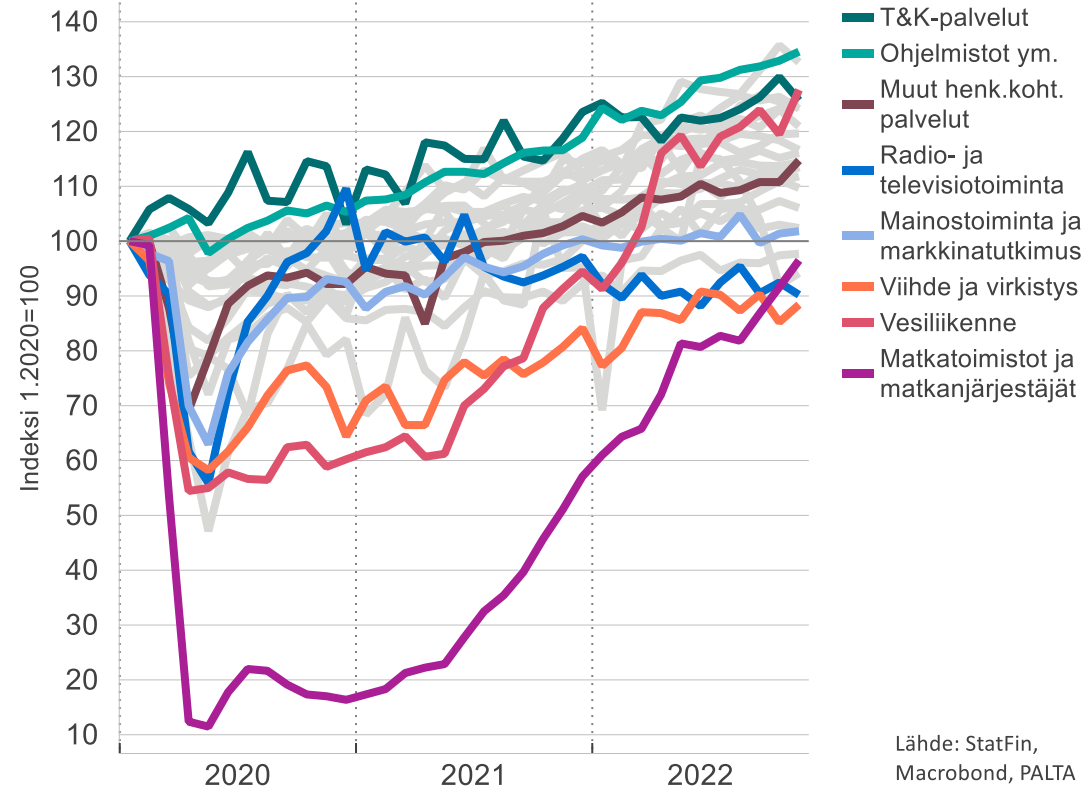
Palveluiden liikevaihdon määrä



Lähde: StatFin, Macrobond, PALTA

Alakohtaisessa kehityksessä merkittäviä eroja

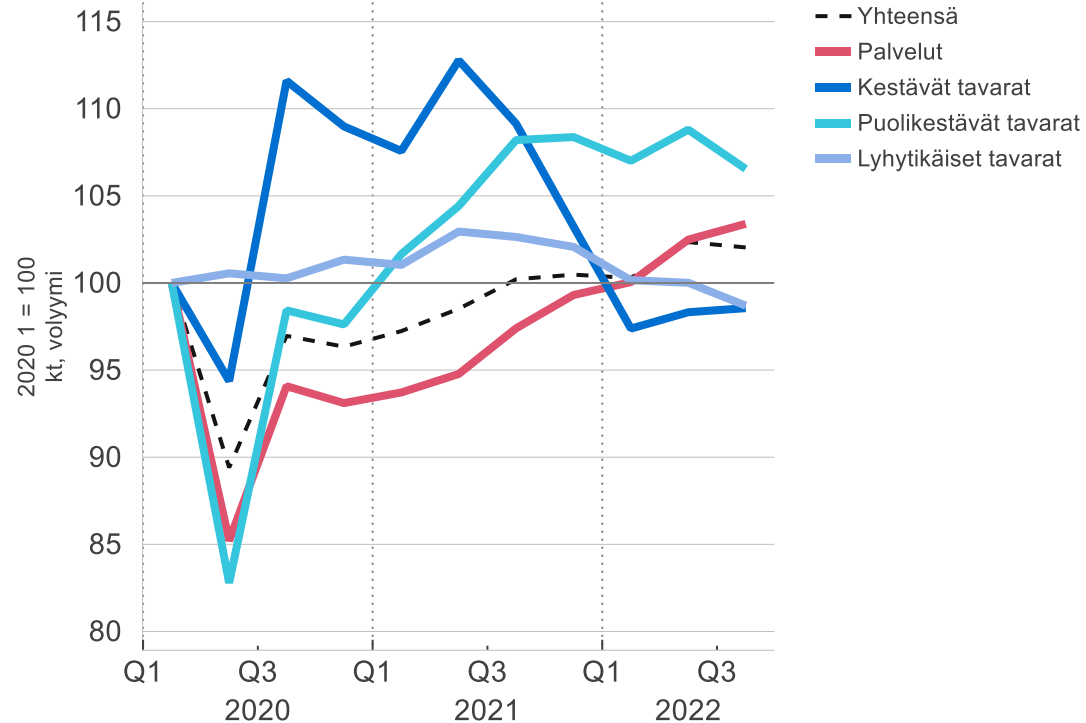
Palvelualojen liikevaihdon kehitys



- Vapaa-aikaan ja liikkumiseen liittyvissä palveluissa liikevaihto pääsi kasvuun kun rajoitustoimista luovuttiin.
- Monilla asiantuntija-aloilla kasvu on ollut tasaisempaa.

Kulutuksen rakenne palautunut

Kotitalouksien kulutus

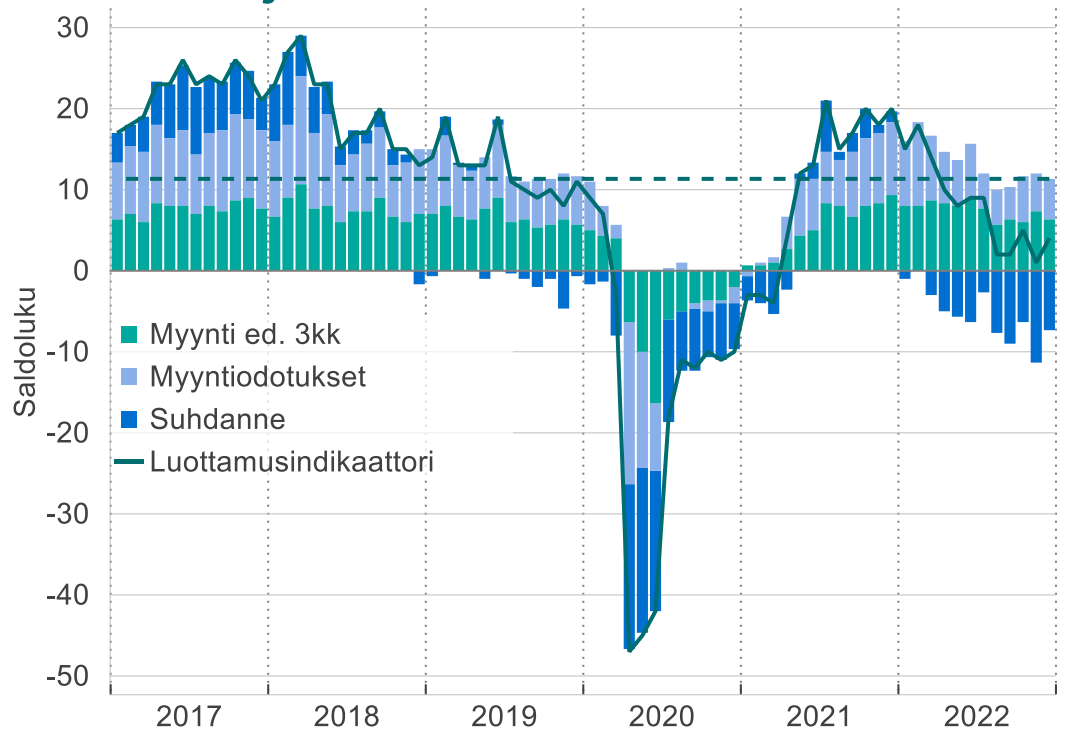


Lähde: StatFin, Macrobond, PALTA

- Pandemiassa kotitalouksien kulutus siirtyi voimakkaasti tavaroihin.
- Kuluvan vuoden aikana palveluiden kulutus on ylittänyt pandemiaa edeltäneen tason. Samalla tavaroiden kulutus on vähentynyt.

Luottamusilmapiiri heikentynyt

Palvelualojen luottamus



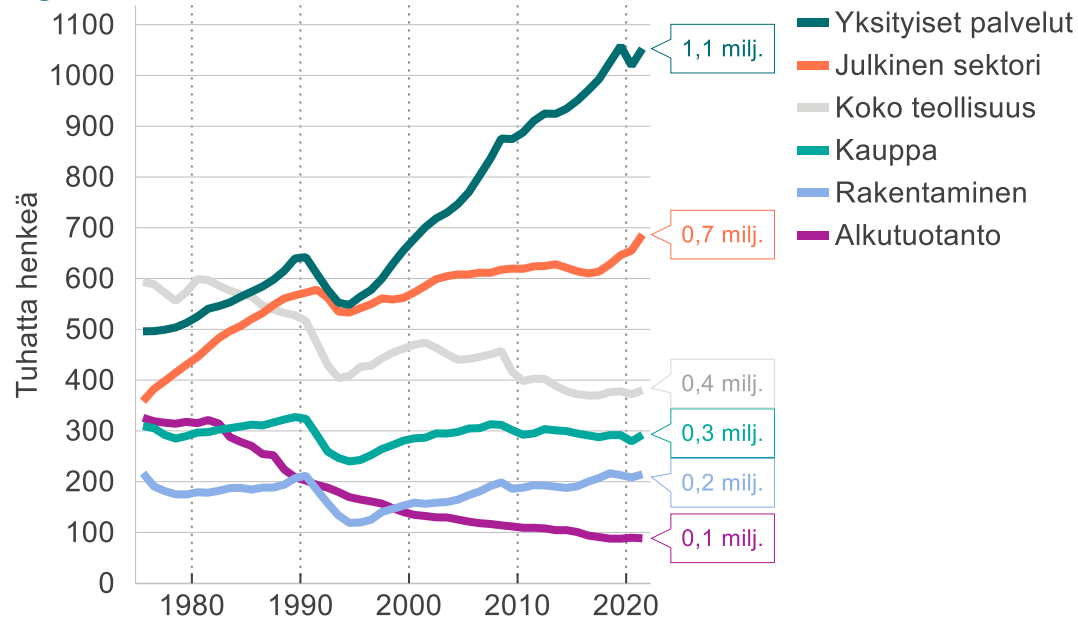
Lähde: EK, Macrobond, PALTA

- Palvelualojen luottamusindikaattori on painunut selvästi alle pitkän ajan keskiarvon (11), joulukuun saldoluvin ollessa 4 pistettä.
- Vuoden vaihteessa myös myyntiodotukset painuivat alle pitkän aikavälin keskiarvon.
- Taloudellisen aktiviteetin odotetaan siten hidastuvan.

Työllisyys ja työmarkkinat

Työllisyyskehityksen iso kuva

Työllisten määrä



Lähde: StatFin Kansantalouden tilinpito, Macrobond, PALTA

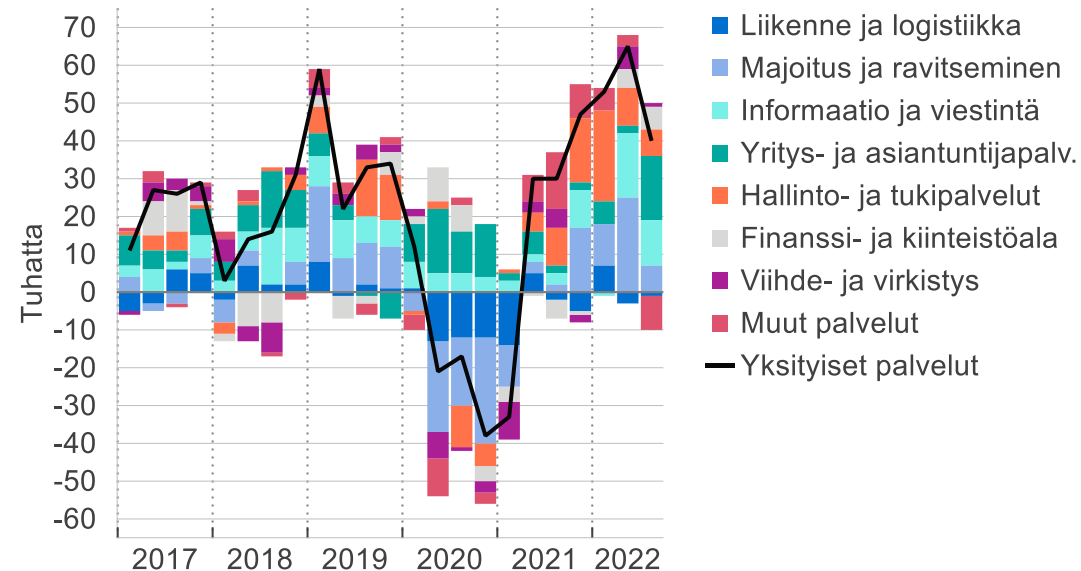
Kansantalouden tilinpito: 1975-2021

- Elinkeinorakenteen muutos on näkynyt voimakkaasti 2000-luvun työllisyyskehityksessä: työllisyys on kasvanut käytännössä vain yksityisissä palveluissa sekä viimevuosina myös julkisella sektorilla.
- Kaikkien yksityisten palveluiden yhteenlaskettu työllisten määrä on yli miljoona henkeä.
 - Työvoimatutkimuksen mukaan vuonna 2022 yksityiset palvelut työllistivät 1 028 000 henkeä kun vuonna 2021 työllisiä oli 988 000.

Palvelutoimialojen kehitys eritahtista

Työllisten määrän muutos palvelualoilla

Poislukien julkinen hallinto, koulutus ja sote



Lähde: StatFin Työvoimatutkimus, Macrobond, PALTA

- Työllisyyden kehitys palvelualoilla ja koko taloudessa on ollut epäsymmetristä.
- Asiantuntijapalveluissa työllisyys kasvoi läpi pandemia-ajan.
- Liikkumisen, matkailun ja vapaa-ajan palveluissa työllisten määrä romahti 2020 mutta on sittemmin käytännössä toipunut muualla paitsi matkustajaliikenteessä.

Työllisyyden kehitys määrittynyt palveluissa

Työlliset, tuhatta henkeä		2019Q3	2022Q3	Muutos
TOL-koodi	Toimiala			
A-X	Yhteensä	2 564	2 638	74
A,B	Alkutuotanto	112	109	-3
C	Teollisuus	331	339	8
D,E	Sähkö-, kaasu-, vesihuolto yms.	27	34	7
F	Rakentaminen	205	188	-17
G	Kauppa	290	288	-2
H	Liikenne ja logistiikka	151	136	-15
I	Majoitus ja ravitseminen	105	96	-9
J	Informaatio ja viestintä	119	139	20
K,L	Rahoitus- ja kiinteistöala	73	81	8
M	Yritys- ja asiantuntijapalvelut	173	203	30
N	Hallinto- ja tukipalvelut	133	139	6
R	Taiteet, viihde ja virkistys	64	69	5
S-U	Muut henkilökohtaiset palvelut	85	93	8
O	Julkinen hallinto	104	128	24
P	Koulutus	168	172	4
G	SOTE-palvelut	415	402	-13
X	Toimiala tuntematon	8	20	12

Yksityiset palvelualueet¹

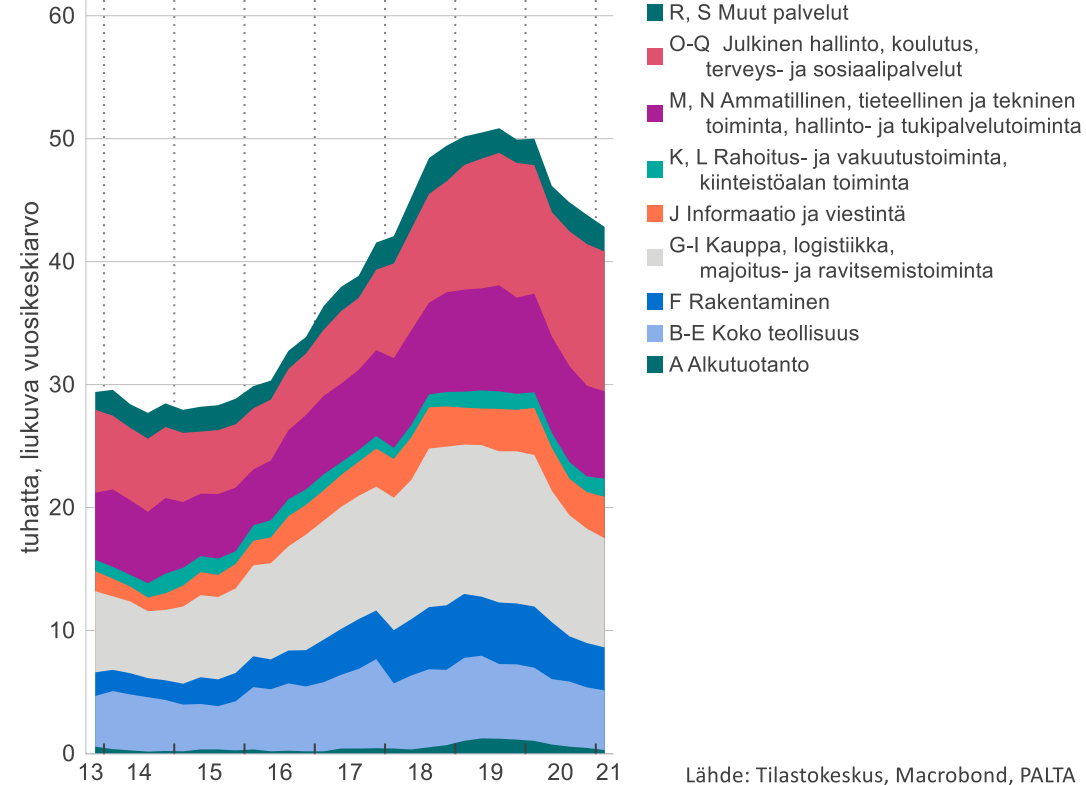
¹ pl. Yksityinen sote ja koulutus

Lähde: Tilastokeskus, Työvoimatutkimus

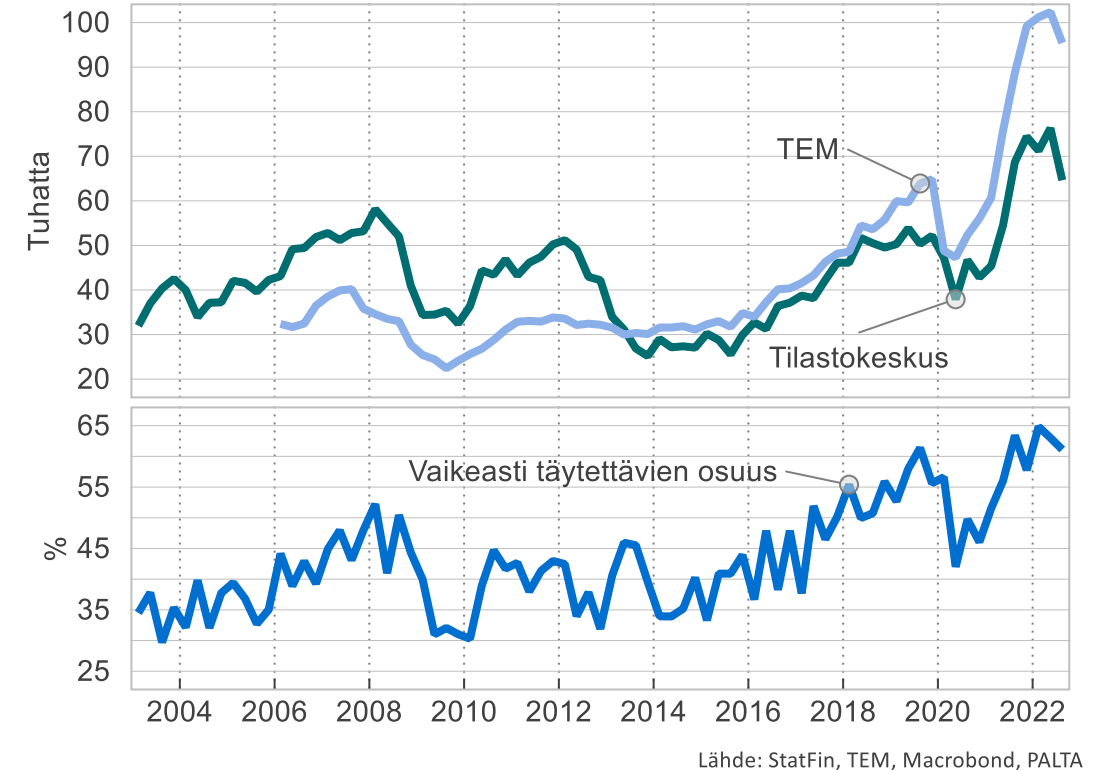
- Työllisyys on ylittänyt koronapandemiaa edeltäneen tason.
- Työllisten määrän kasvu on painottunut palvelualueisiin – liikennettä ja logistiikkaa painaa vähentynyt matkustajaliikenne.
- Erityisesti asiantuntijapalveluissa työllisten määrä on kasvanut voimakkaasti.

Työvoiman kysyntä vähentynyt

Avoimet työpaikat toimialoittain

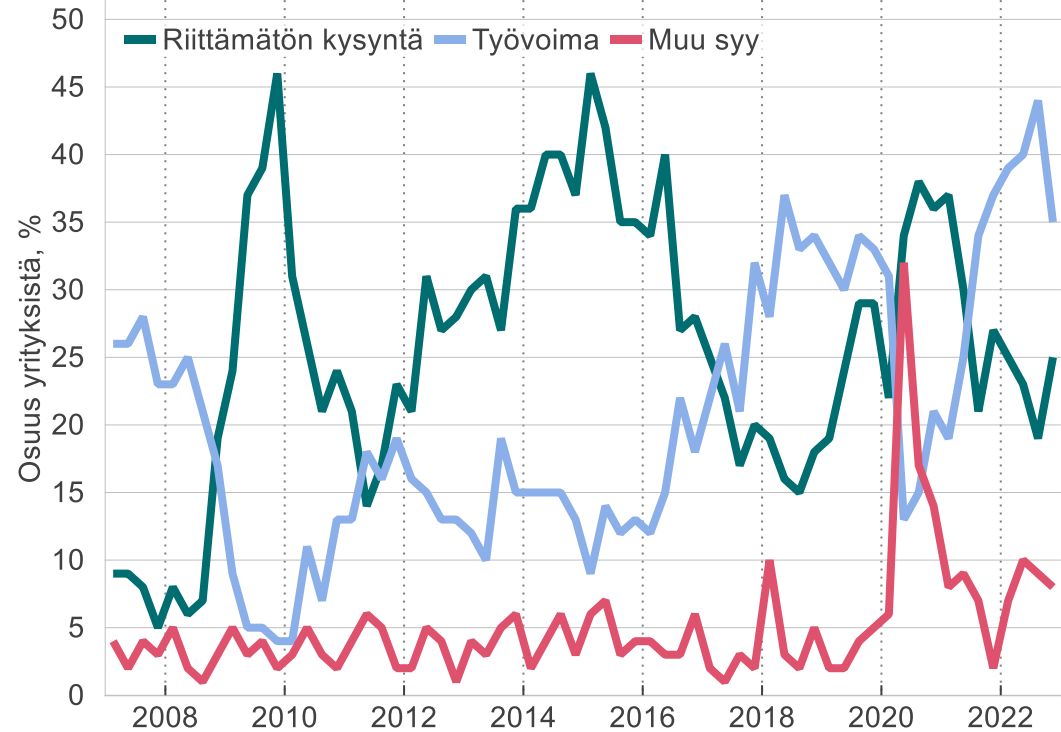


Avoimet työpaikat, kausitasoitettu



Pula osaavasta työvoimasta ei ole poistunut

Palveluyritysten kasvua rajoittavat tekijät



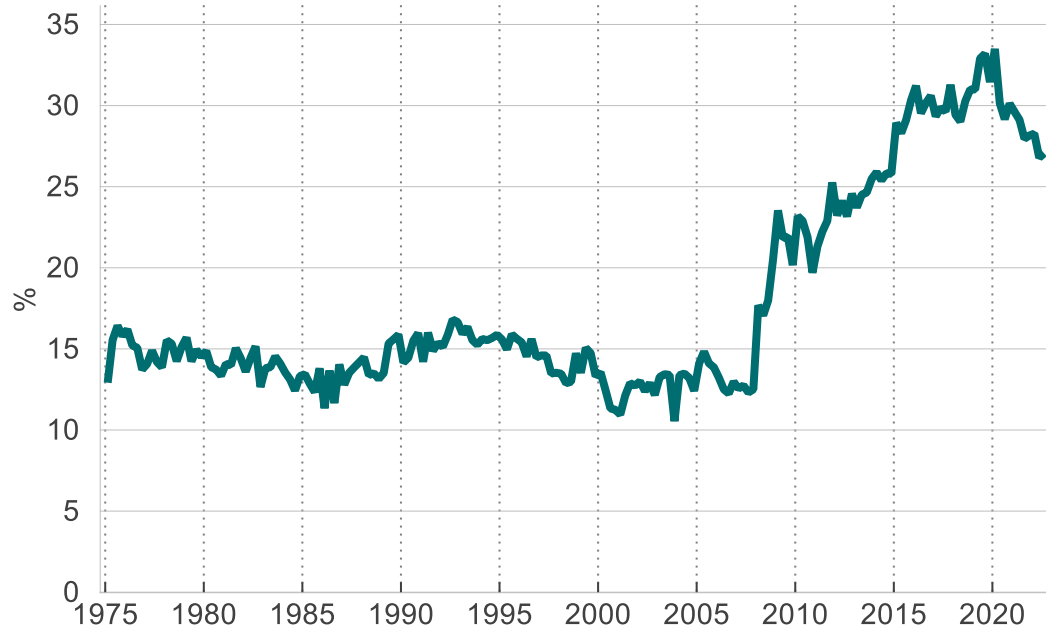
Lähde: DG ECFIN, Macrobond, PALTA

- Pandemia-ajan kuopasta on palautettu ja suhdannetilanne on heikentynyt – työvoiman kysyntä on vähentynyt.
- Henkilöstöodotuksia kuvaava saldoluku on painunut alle pitkän aikavälin keskiarvon.
- Työvoimapulaa ylläpitävät kuitenkin myös rakenteelliset tekijät.

Palveluiden ulkomaankauppa

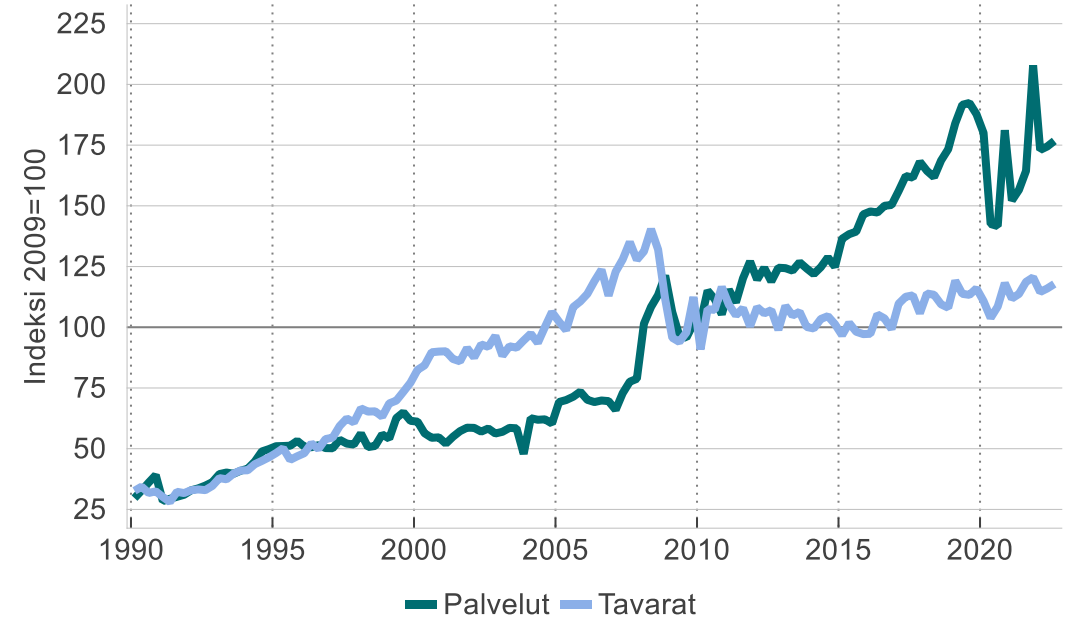
Palveluiden vienti ei ole palautunut koronasta

Palveluiden osuus viennin arvosta



Lähde: StatFin, Macrobond, PALTA

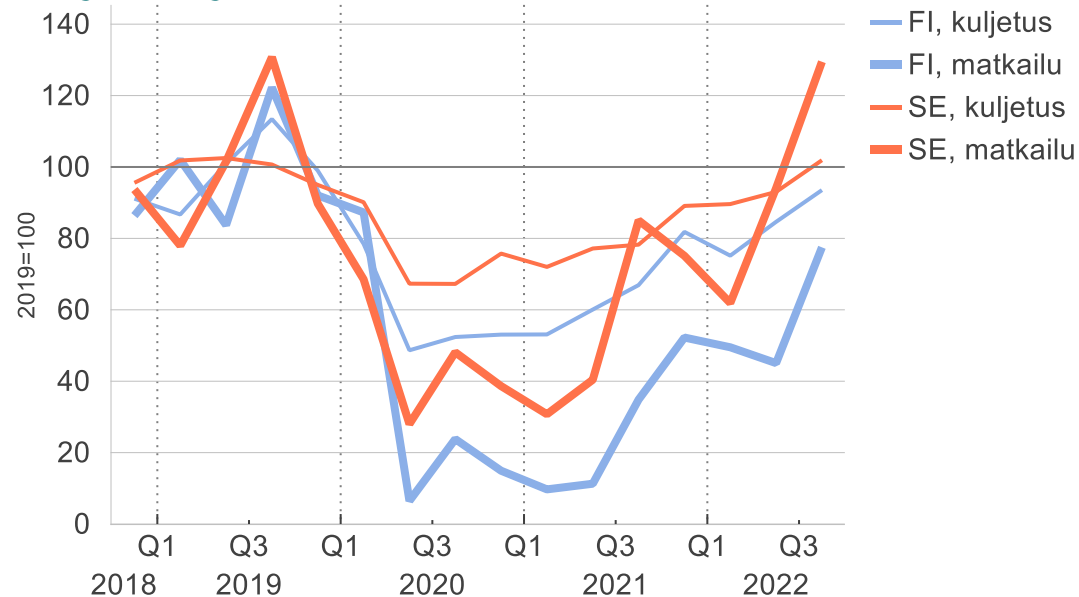
Viennin volyymin kasvu



Lähde: StatFin, Macrobond, PALTA

Matkailu on toipunut hitaasti

Kuljetus- ja matkailuvienti

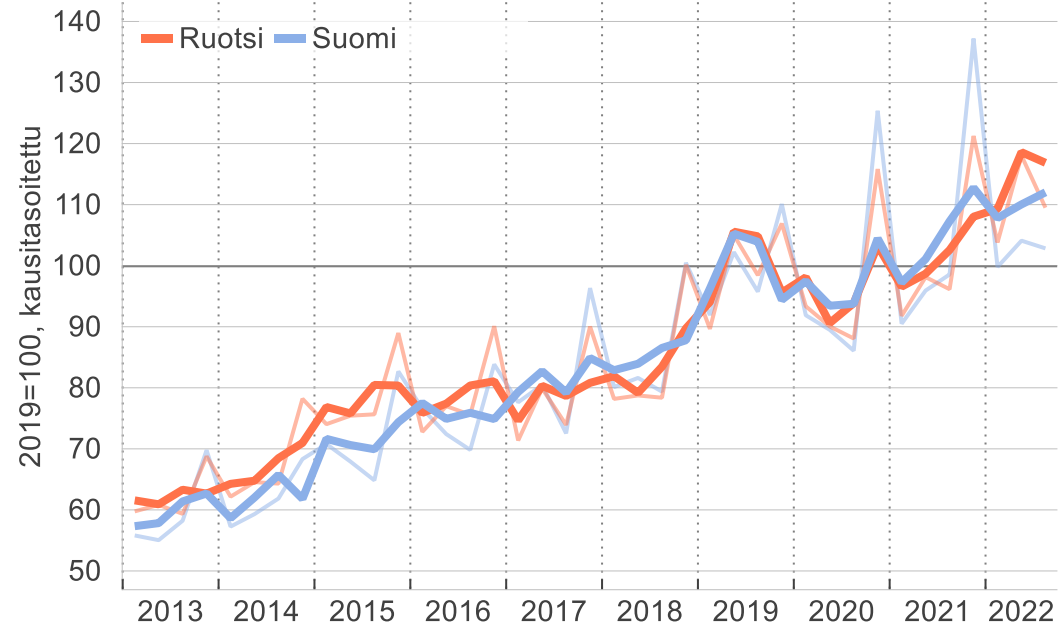


Lähde: StatFin, SCB, Eurostat, Macrobond, PALTA
Deflatoitu: HICP & kuljetuksen tuottajahintaindeksi

- Kuljetus- ja matkailupalveluiden vienti on Suomessa palautunut verrattain heikosti, mikä painaa koko palveluvientiä ja heikentää Suomen palvelutasetta.
- Muiden palveluiden vienti sen sijaan on palautunut mutta tuonnin arvo on kasvanut vientiä enemmän ja tase, viennin ja tuonnin erotus, on heikentynyt.

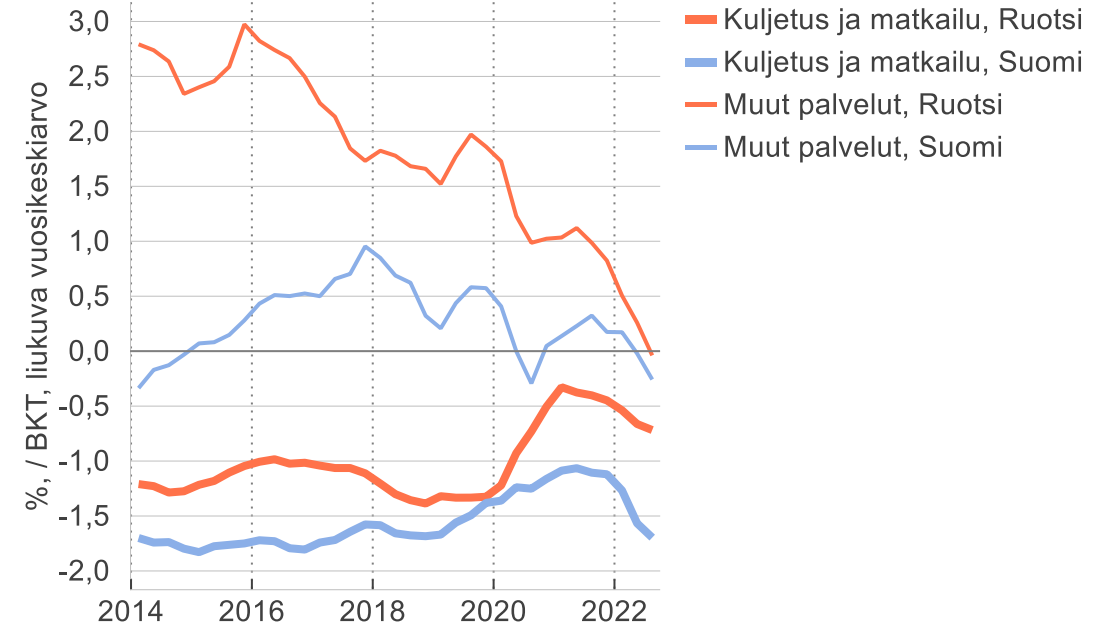
Muissa palveluissa Ruotsin tahdissa

Palveluvienti pl. kuljetus ja matkailu



Lähde: StatFin, SCB, Macrobond, PALTA

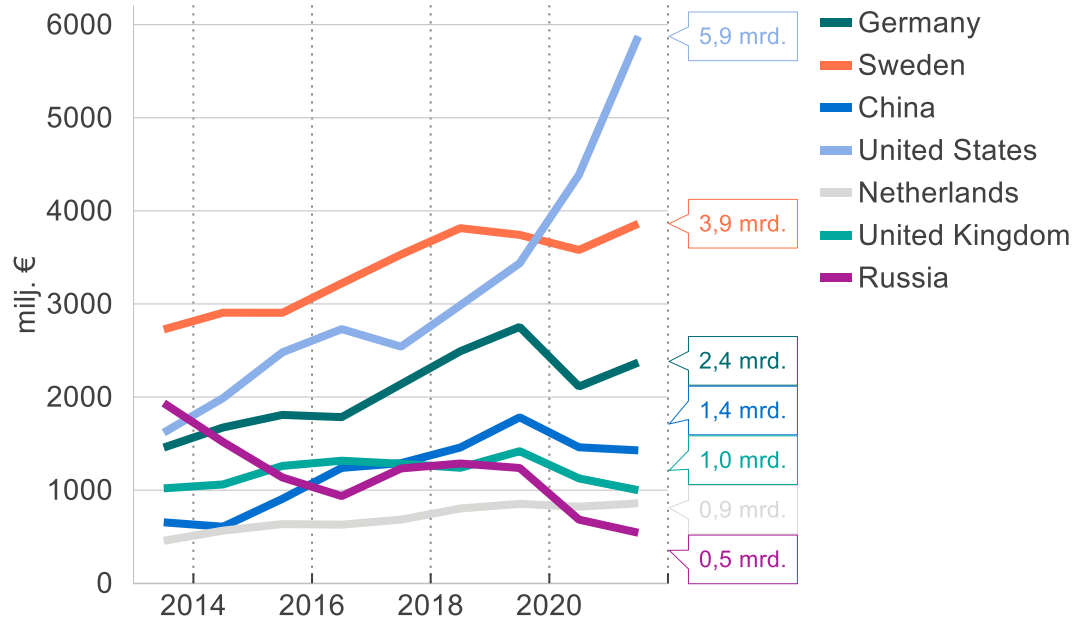
Palvelutase



Lähde: SCB, StatFin, Macrobond, PALTA

USA suurin palveluvientimaa Suomelle

Palveluviennin suurimmat kohdemaat

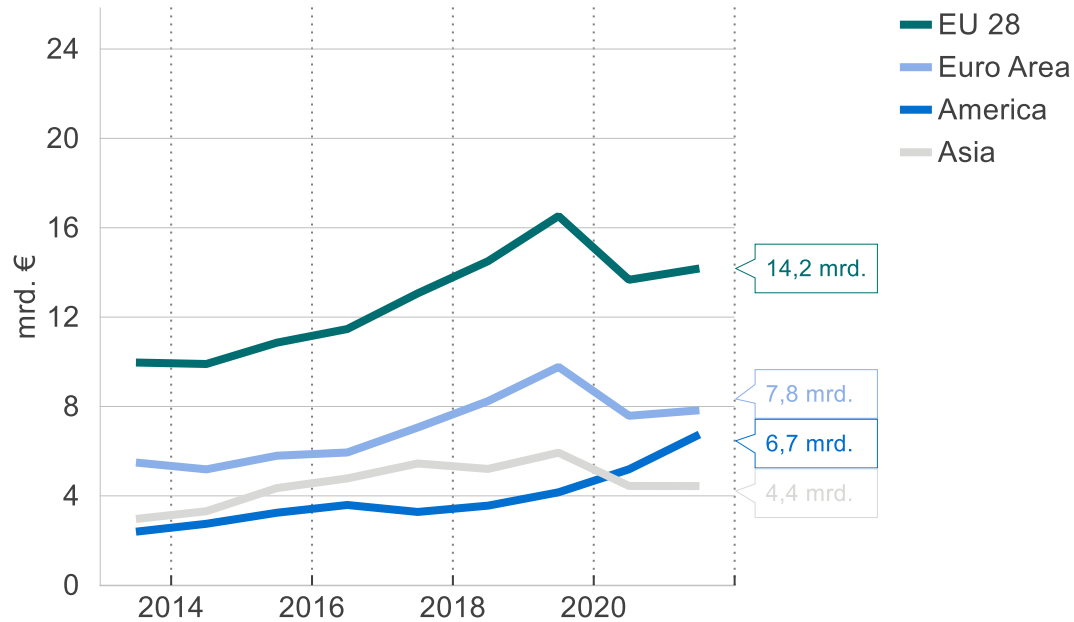


Lähde: StatFin, Macrobond, PALTA

- 2021 Suomesta vietiin palveluita yli 150 maahan.
- USA on noussut palveluviennin suurimmaksi kohdemaaksi – vienti 5,9 mrd. vuonna 2021.
 - USA:han viedään erityisesti ICT-palveluita.
- Matkailun ja kuljetuspalveluiden korona-aikainen väheneminen ja toipumisen vaillinaisuus näkyy erityisesti Kiinasta kertyneissä tuloissa.
- Muiden palveluiden, kuten erilaisten liike-elämän palveluiden, ICT-palveluiden ja tuotannollisten palveluiden vienti on toipunut pandemiaa edeltävälle tasolle.

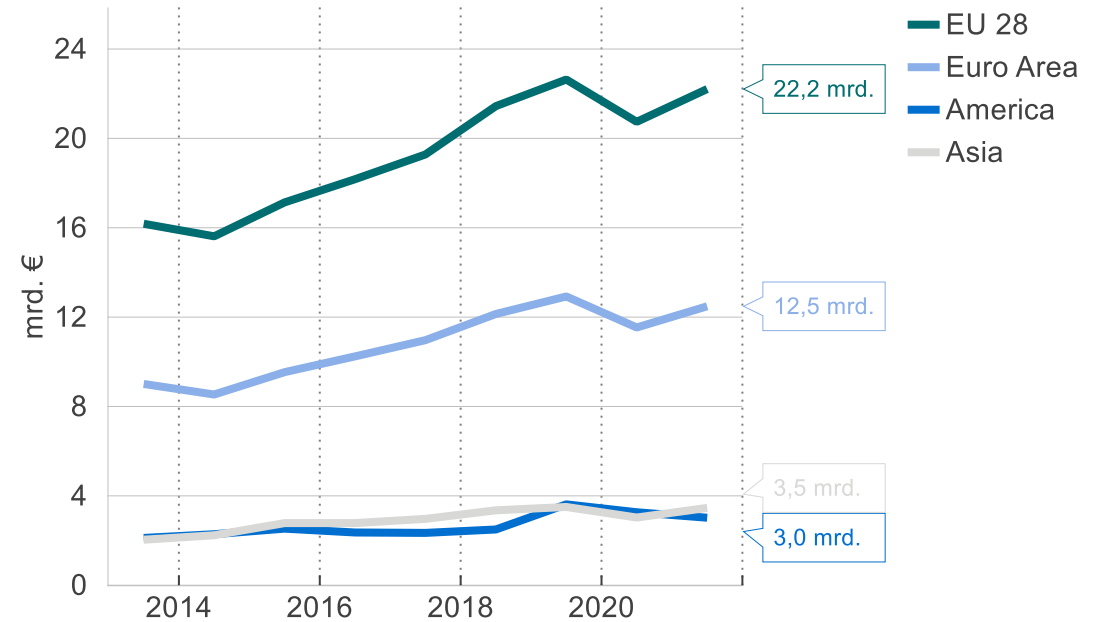
Eniten palveluvientiä ja -tuontia EU-alueelle

Palveluiden vienti



Lähde: StatFin, Macrobond, PALTA

Palveluiden tuonti

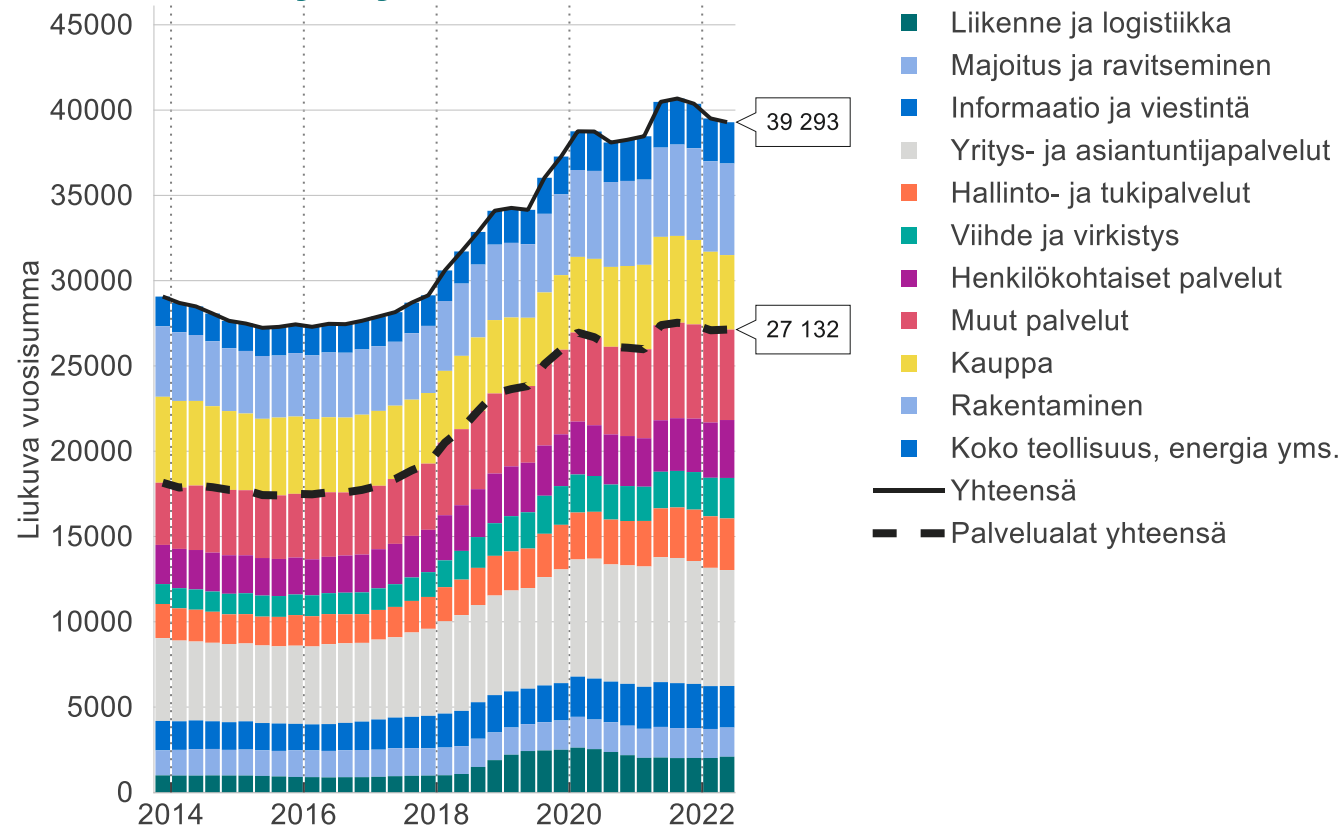


Lähde: StatFin, Macrobond, PALTA

Uudet yritykset ja konkurssit

Uusista yrityksistä kaksi kolmasosaa palvelualoille

Aloittaneet yritykset

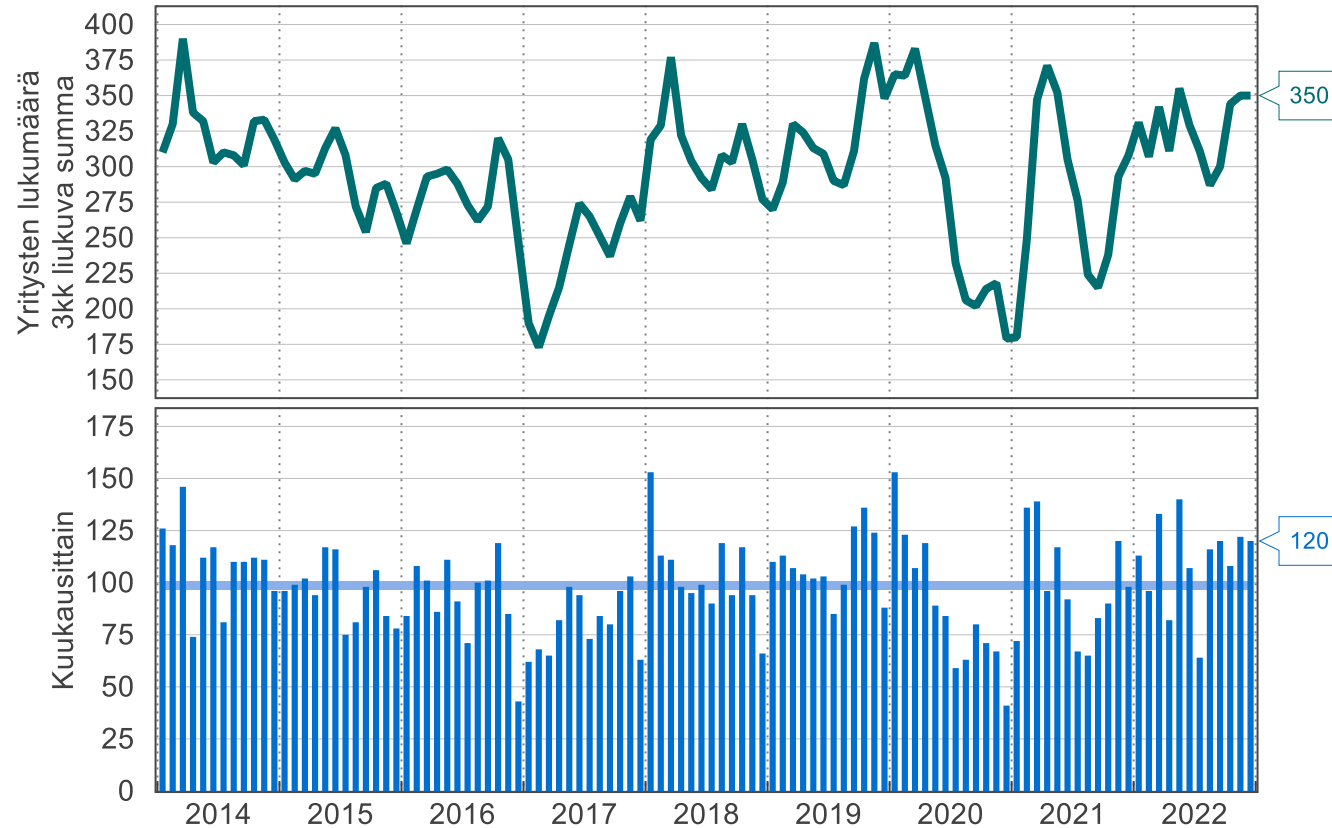


Lähde: StatFin, Macrobond, PALTA
Yritykset: TOL B-S pl. maatalous, palvelualat TOL H-S

- Uusista yrityksistä yli kaksi kolmasosaa syntyy palvelualoille.
- Pandemian alettua uusien yritysten määrä väheni, mutta kääntyi uudelleen nousuun vuoden 2021 puolella ja on pysytellyt sittemmin vakaana.
- Keskimäärin palveluyritysten määrä on kasvanut viime vuosina yli 25 000:lla vuosittain.

Konkurssit

Konkurssit palvelualoilla

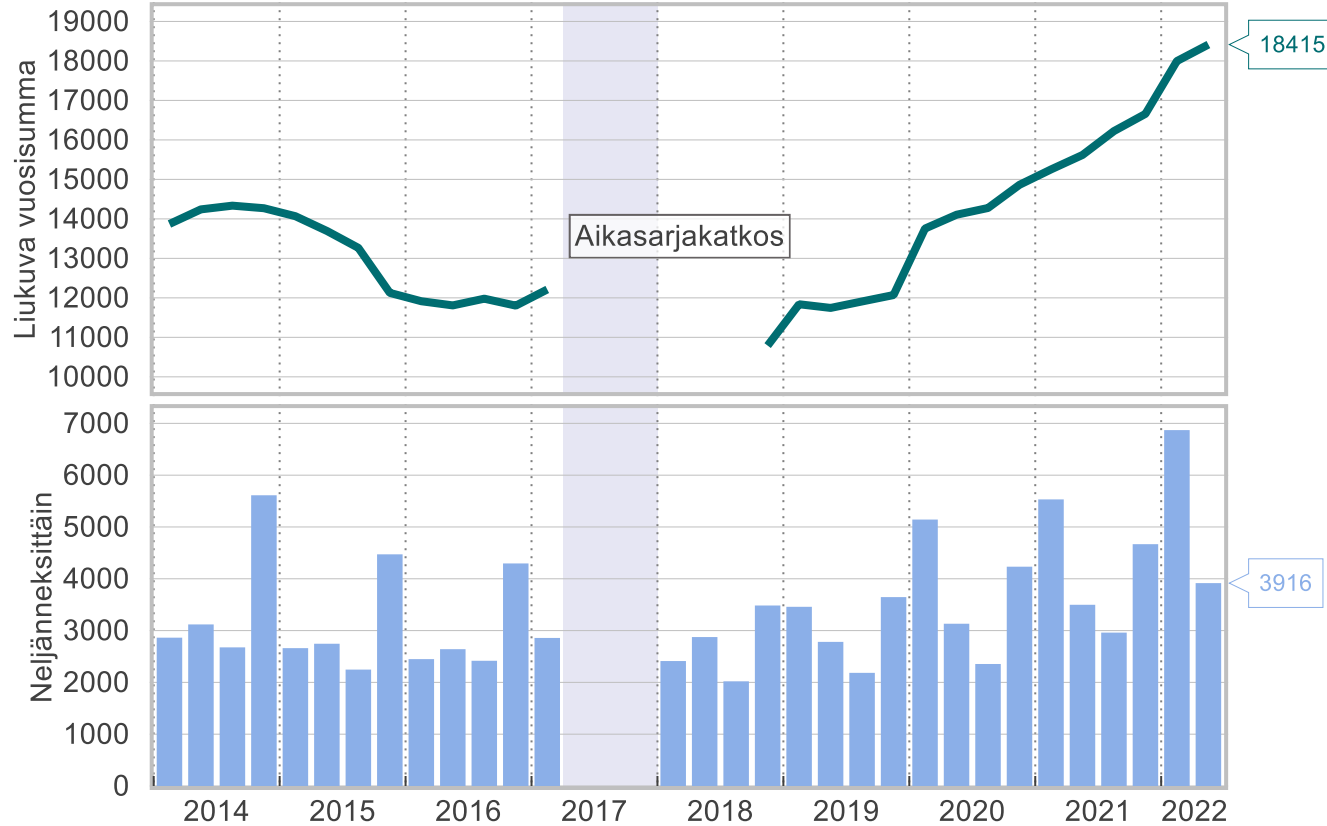


Lähde: StatFin, Macrobond, PALTA
Toimialat: HIJKLMNRS

- Konkurssien määrä väheni selvästi vuoden 2020 jälkimmäisellä puoliskolla.
- Vuonna 2021 konkurssien määrä kääntyi jyrkkään kasvuun mutta on sittemmin tasaantunut keskimääräiselle tasolle.

Lopettaneet yritykset

Lopettaneet yritykset palvelualoilla



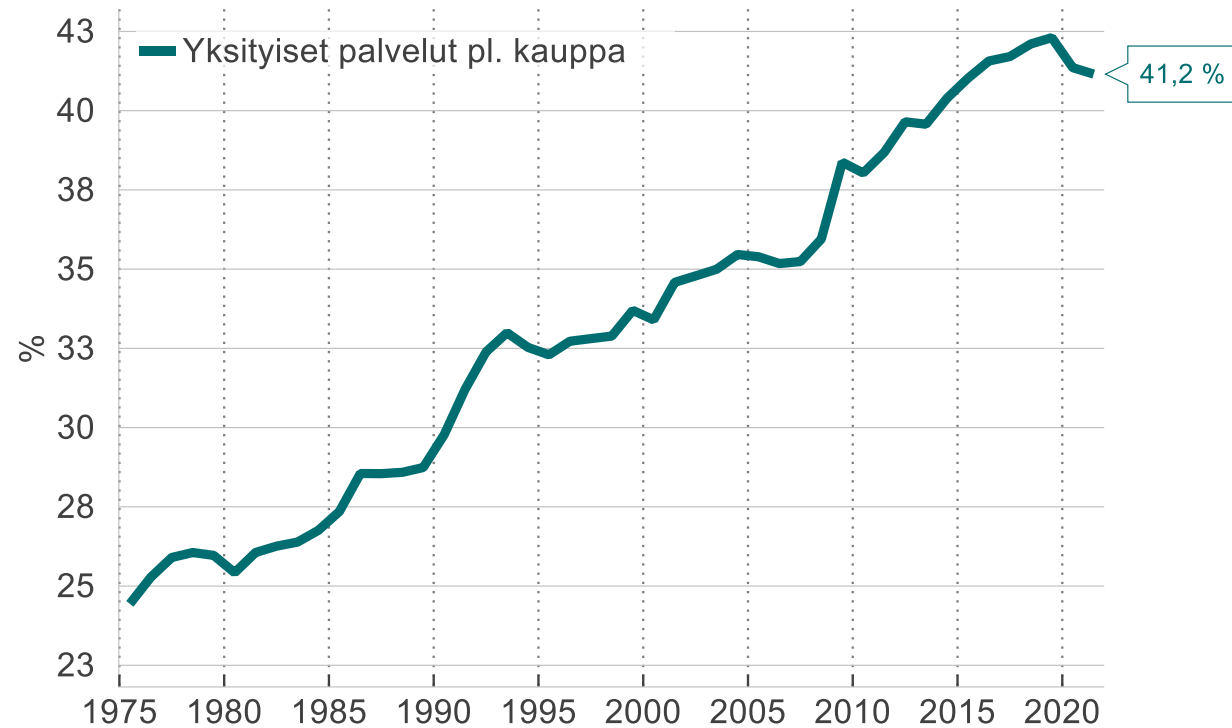
Lähde: StatFin, Macrobond, PALTA
TOL:H-S

- Lopettaneiden yritysten määrä on kääntynyt kasvuun vähentyneistä konkurseista huolimatta.
- Lopettamisten määrä suhteessa yrityskantaan ei ole kuitenkaan kasvanut merkittävästi, sillä myös yritysten määrä on lisääntynyt.

Elinkeinorakenteen muutos

Palveluiden osuus BKT:stä kasvanut merkittävästi

Osuus bruttokansantuotteesta

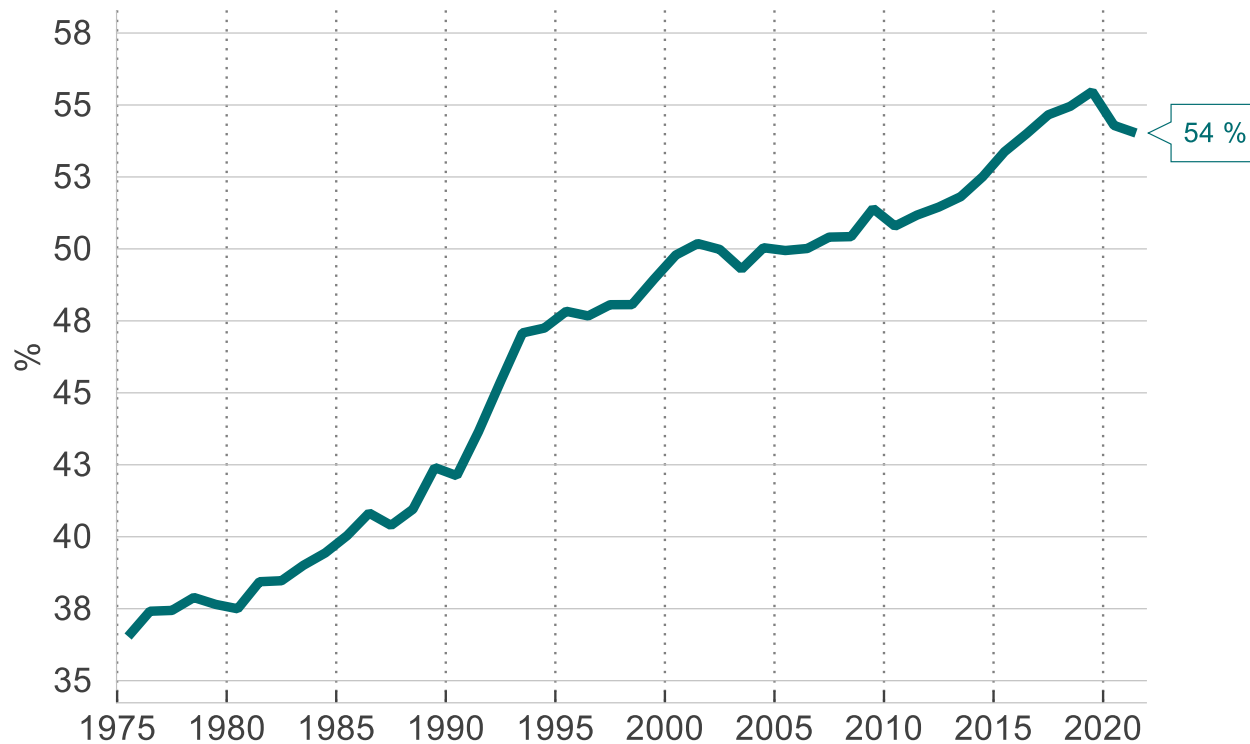


Lähde: StatFin, SCB, Macrobond, PALTA

- Yksityisten palveluiden osuus bruttokansantuotteesta on noussut 1980-luvun reilusta 25 prosentista yli 40 prosenttiin.

Kotitalouksien kulutuksesta yli puolet on palveluita

Palveluiden osuus kotitalouksien kulutuksesta



Lähde: StatFin, Macrobond, PALTA

- Palveluiden osuus kotitalouksien kulutuksessa on noussut mm. elintason kasvun, kulutustottumusten muutosten ja talouden palveluvaltaistumisen seurauksena.

Lisätiedot

Pääekonomisti Martti Pykäri,
puh. 044 363 9353 / martti.pykari@palta.fi / Twitter: @MPykari